



1 / JBR

1 / JBR

IT'S NOT FOR EVERYONE,  
BUT IT COULD BE FOR YOU.



# DAZZLING DUBAI. WHERE THE WORLD COMES TO LIVE IN STYLE.

Dubai is truly one of the most cosmopolitan cities in the world. It offers world-class lifestyles for residents and a safe haven for investors.

Some of the tallest structures – including the world's tallest building – adorn Dubai's skyline. The city is also a retail paradise, home to world-class concepts such as the world's largest shopping mall.





# DUBAI PROPERTIES. REDESIGNING DUBAI'S LANDSCAPE WITH LANDMARK DESTINATIONS.

An integral part of Dubai Holding, Dubai Properties (DP) was established to develop and manage properties, communities and destinations across Dubai. One such iconic concept is JBR, a vibrant & bustling community.

Finding pride of place within JBR is **1/JBR**, a luxurious residential centrepiece nestled between two five-star hotels. Staying true to its name, **1/JBR** represents the last available piece of real estate on the prestigious beachfront.



# JUMEIRAH BEACH RESIDENCE. HOME TO THE HAUTE MONDE OF DUBAI.

Jumeirah Beach Residence – or JBR as it is popularly known – is among Dubai's most iconic destinations, famed for its 1.7-km scenic waterfront community overlooking the Arabian Gulf.

An uber residential enclave of 40 high-profile towers (35 residences & 5 hotels), JBR is also known for al fresco dining and shopping, making it among the most sought-after addresses in Dubai.

1 / JBR

# THE ADDRESS FOR THE PRIVILEGED FEW.

An address where the elite of the world converge.  
A community that redefines bespoke living.  
A lifestyle that is truly beyond imagination.  
Welcome to **1/JBR**, Dubai's most prestigious  
address for the elite few.



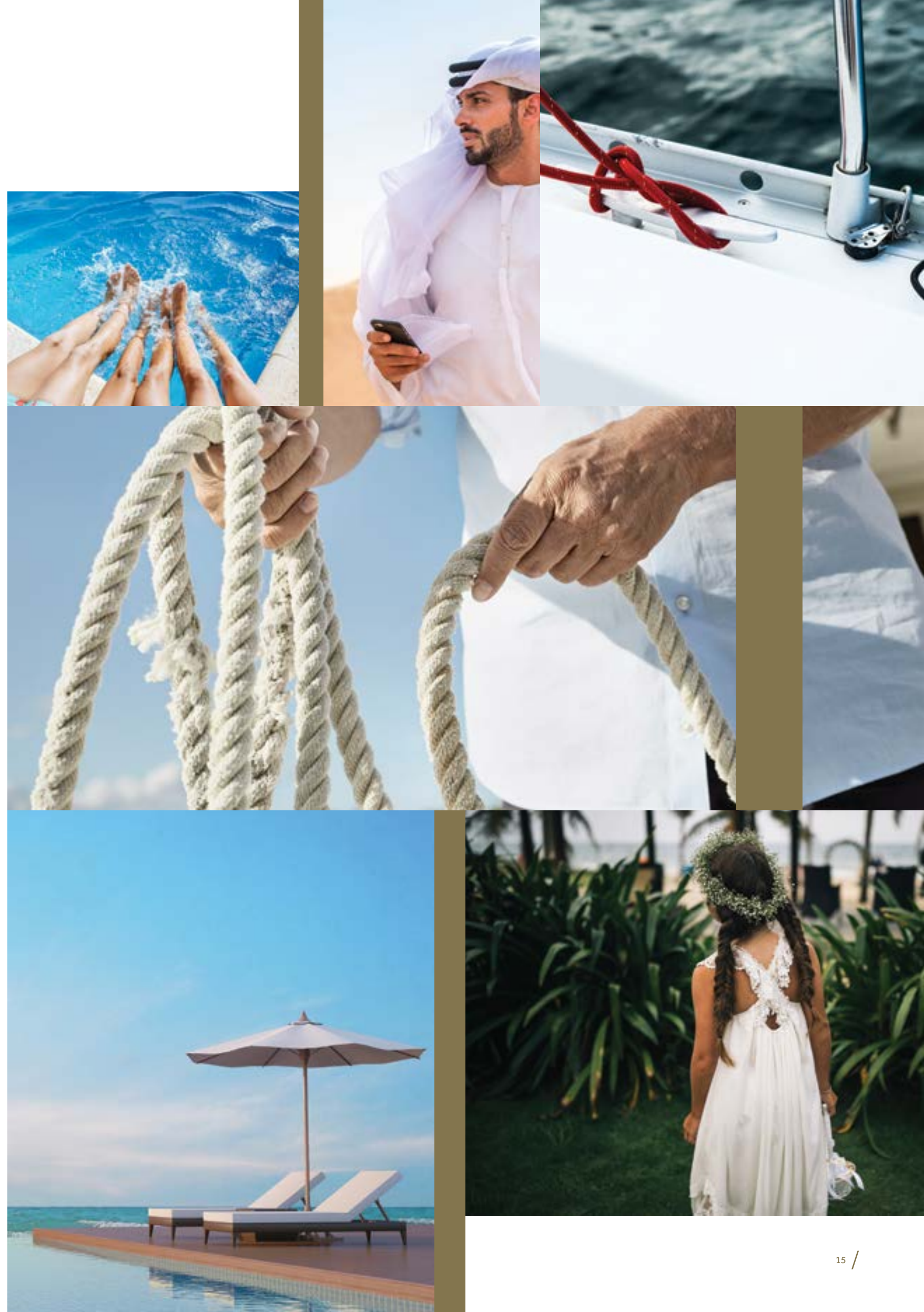
# 1 / JBR THE LOCATION SAYS IT ALL.

Thoughtfully designed and meticulously planned, the 2 to 4-bedroom apartments and 5-bedroom penthouses at **1/JBR** pair contemporary design with exquisite interiors and spectacular views.



# TIMELESS. DISTINCT. AT THE HEART OF THE MOST VIBRANT LIFESTYLE.

Wake up to breathtaking views of the sea, Palm Jumeirah and Dubai Eye. Wake up to exclusivity.





# A LIFESTYLE UNLIKE ANY OTHER.

The pool at the ground level – and in select apartments – offers a fine balance of fitness and recreation. Residents can enjoy a brisk workout at the gym or a leisurely stroll on the private-access beach.





# EXCLUSIVE IS IN OUR DNA.

The contemporary 2, 3 & 4-bedroom apartments and the 5-bedroom penthouses feature living rooms with panoramic vistas, designer fittings, spacious bedrooms with en-suite bathrooms and wide sundecks.

With an eye on the future, the units at **1/JBR** will feature smart home technology so residents can customize their own home. While some apartments will be designed to accommodate hot tubs, the penthouses will play host to private balcony pools.



IMPECCABLE  
FROM EVERY  
ANGLE.

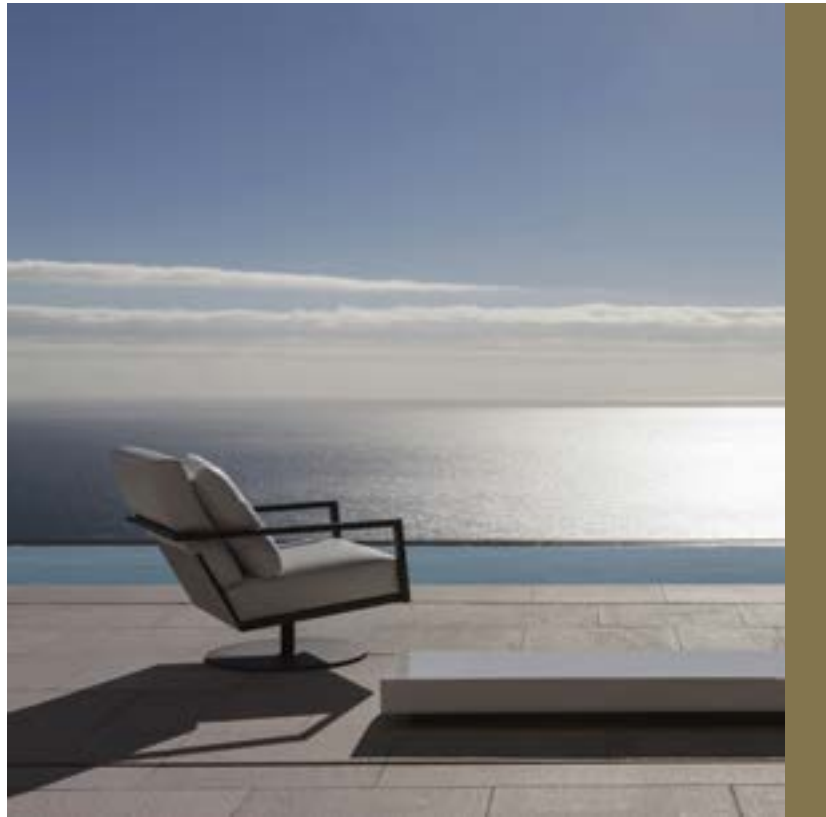


# A LOBBY THAT'S MORE THAN JUST WELCOMING.

The multi-storeyed 60-foot-high atrium conveys the impression of the outdoors seamlessly extending indoors. The canopy also reveals an artistic shadow onto the lobby as the sun sweeps across the sky.



# FOR THOSE WHO SEE LUXURY AS A WAY OF LIFE.



A luxurious experience that appeals to the senses, the interiors at **1/JBR** are as spectacular as the views that surround it, with the residences overlooking the glistening waters of the Arabian Gulf.

Abounding with space and amenities, these residences have a unique glass façade designed to provide panoramic views of Palm Jumeirah and Dubai Eye, along with wide sun decks attached to every room.

Layout of Penthouse





# UNRIVALED VIEWS.

Each of the apartments boast unbeatable views that are synonymous with luxury and opulence, offering a visual treat that one can never tire of.

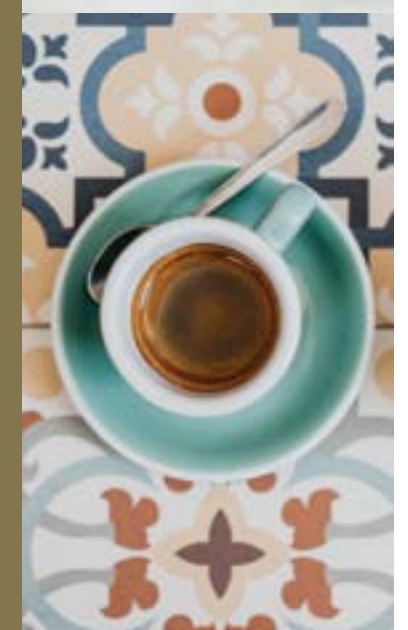
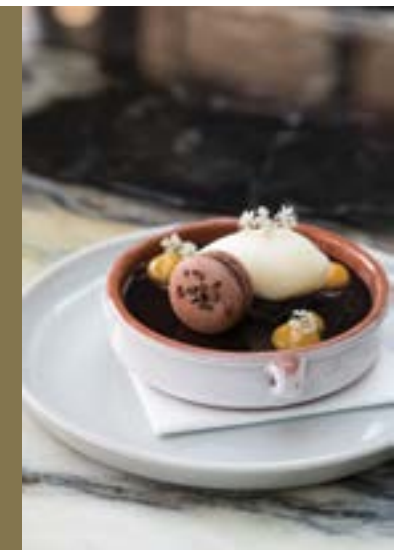


SERENITY  
MEETS THE  
CITY.



# AN EXTRAORDINARY RETAIL EXPERIENCE.

JBR is home to a selection of shopping, international cuisine restaurants, boutique cafés and open-air lounges. The expansive, well-appointed terraces offer a relaxed atmosphere in luxuriant surroundings.

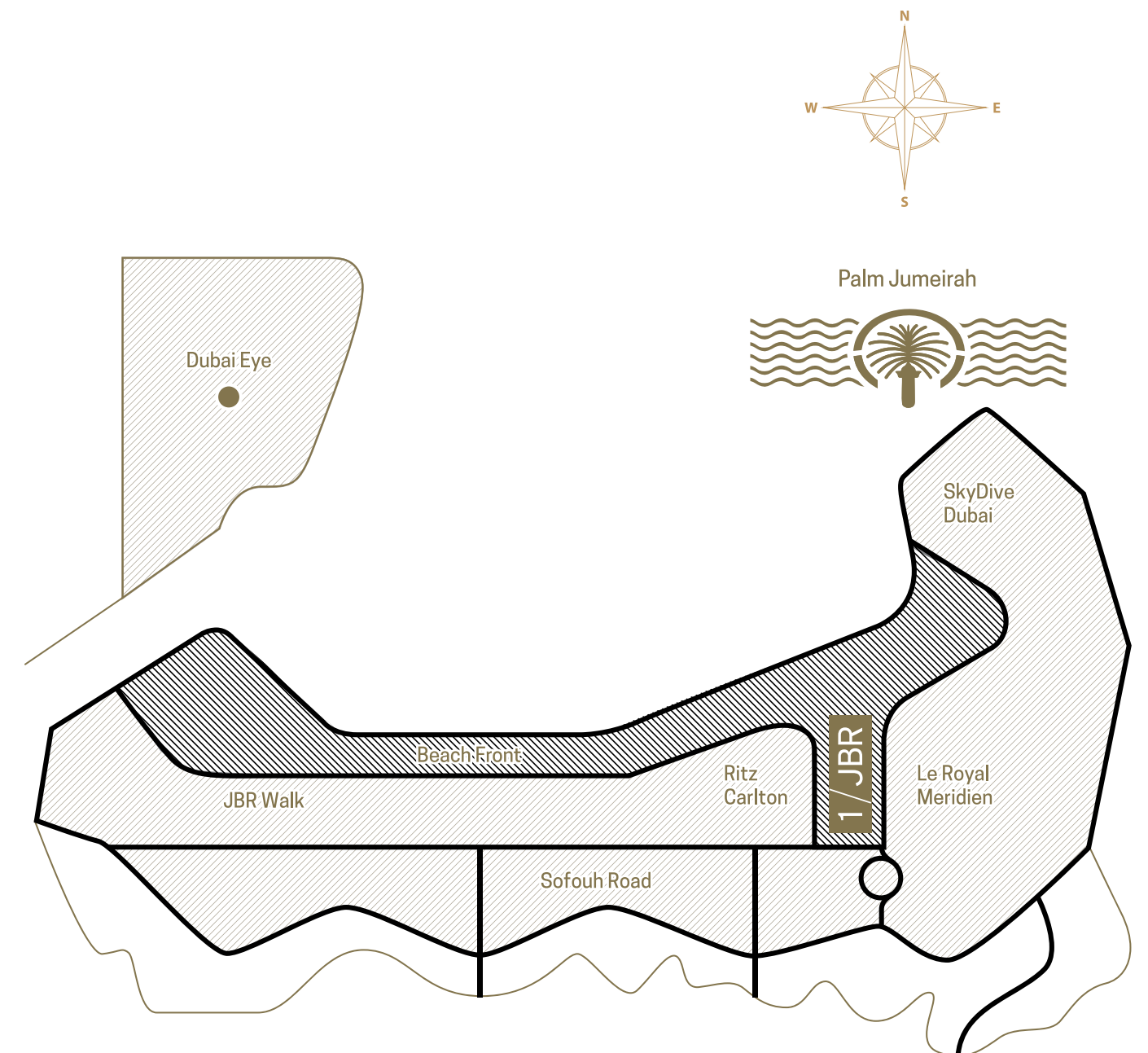




# KEY FEATURES

- Iconic , high-rise 47 floors.
- Luxury high-end private residential spaces 2,3 and 4 bedroom apartments, and 5 – bedroom penthouses.
- Iconic design endorsed by unique façade lighting from all sides.
- Each apartment boasts an A-grade high-end finish.
- All apartment have spacious balconies and generous sea view.
- Semi private lobbies for all apartments until the 30<sup>th</sup> floor.
- Exclusive private lobbies for apartments starting 31<sup>st</sup> floor.
- Private lift lobby for each penthouse at parking level.
- Spacious modern lobby with 60 ft. high ceilings.
- 10 ft. high ceiling in the living/dining room.
- Sustainable design.
- Lush landscapes.
- Impeccable views of Dubai Eye and Palm Jumeirah from each apartment.
- Infinity pool that overlooks the sea.
- Gym facilities in and outdoors with landscape views.
- Private direct beach access.
- Valet Parking Services.
- A Grand 5-star resident's drop off and VIP parking.
- Apartments from 1,647 sq. ft. to 3,251 sq. ft.
- Penthouses measuring 6,715 sq. ft. to 6,775 sq. ft.
- Easy access in and out of JBR.
- 2- parking spaces allocated to each apartment.
- Neighboring two 5 star hotels.

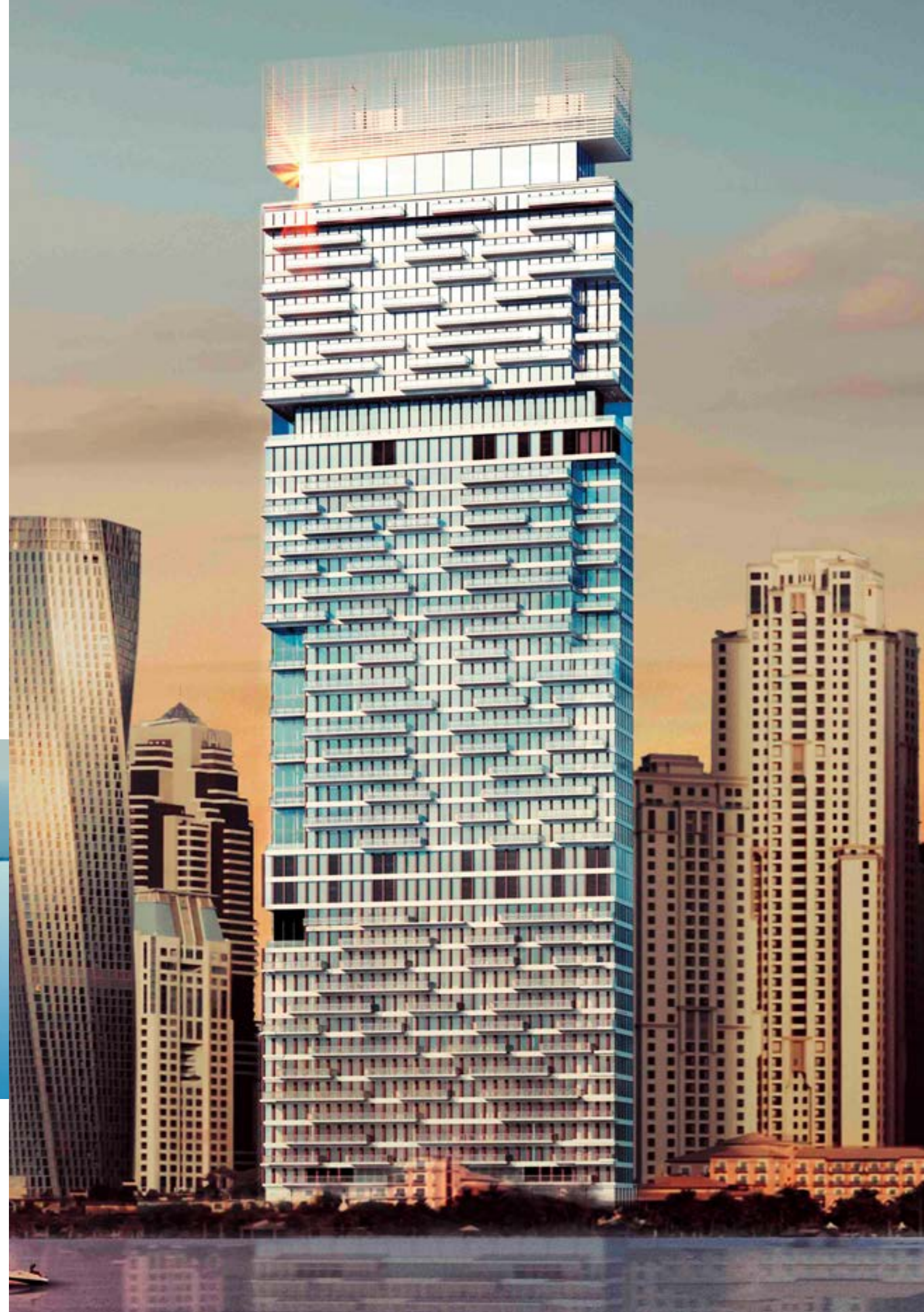
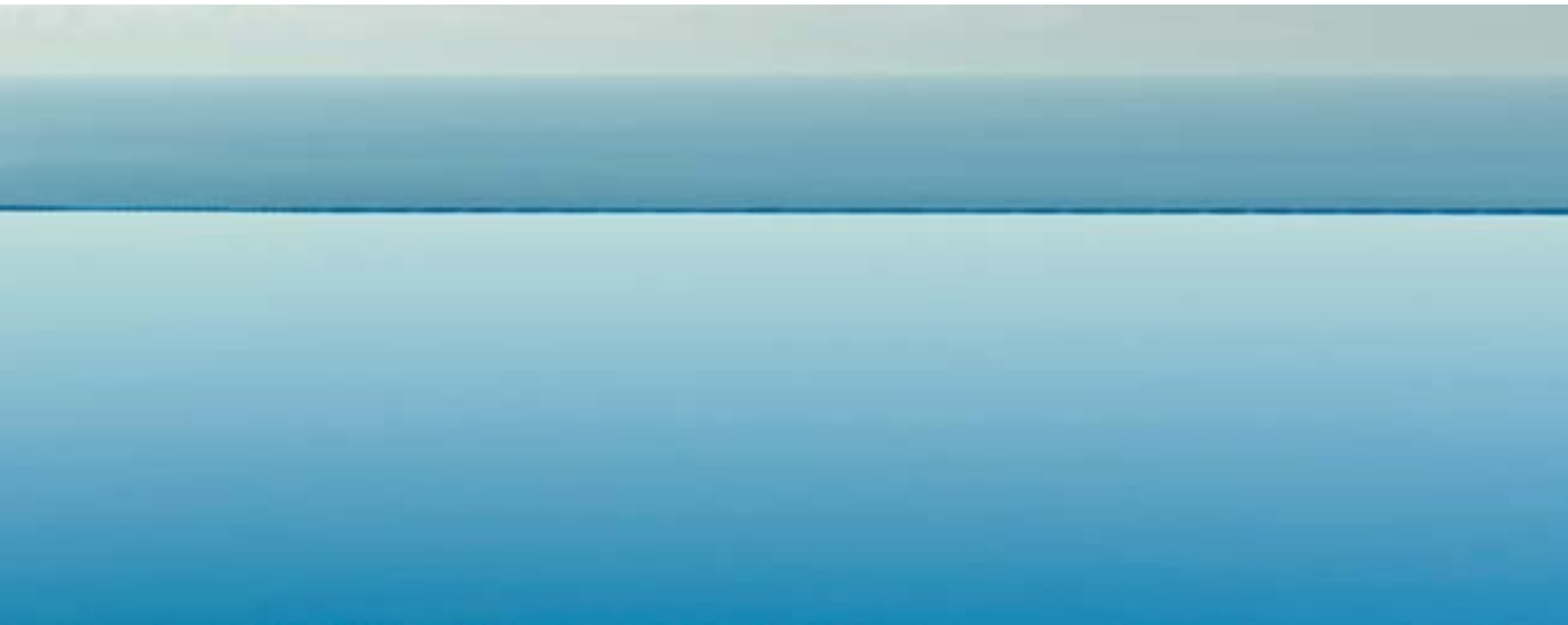
# LOCATION MAP



# FLOOR PLANS

All **1/JBR** penthouse units have the following standard features:

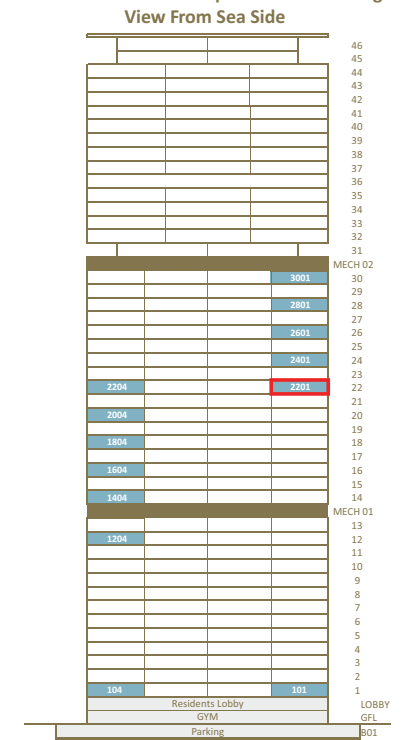
- Phenomenal sea views from all residences.
- View of Dubai Eye and Palm Jumeirah from the living / dining room and master bedroom.
- Semi-private lift.
- 10 ft High ceiling in the living / dining room.
- En-suite bathrooms for all bedrooms.
- 5-piece master bath.
- Spacious balcony overlooking the sea.



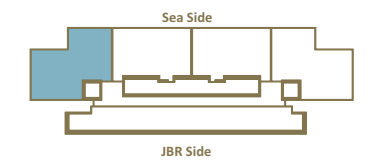
# 2-Bedroom Corner + Maid's Room

Located on Levels 1-30  
 Area: 176 sq. mt. (1,891 sq. ft.)  
 Balcony Area: 28 sq. mt. (302 sq. ft.)  
 Includes maid's room, storage room and  
 possibility of adding a pool or jacuzzi

Location of Unit in Vertical Space Allocation Diagram



Location of Unit in Plan

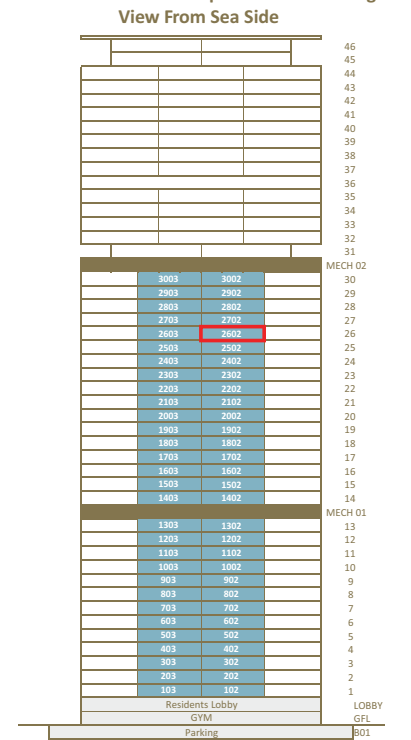


Note: Balconies vary based on the floor level and unit number.  
 For final selection refer to individual sales plans.

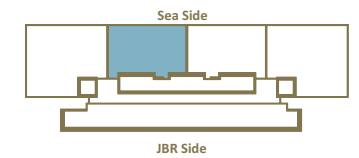
# 2-Bedroom Middle + Laundry / Ironing

Located on Levels 1-30  
 Area: 153 sq. mt. (1,647 sq. ft.)  
 Balcony Area: 26 sq. mt. (279 sq. ft.)  
 Includes ironing room, storage room

Location of Unit in Vertical Space Allocation Diagram



Location of Unit in Plan

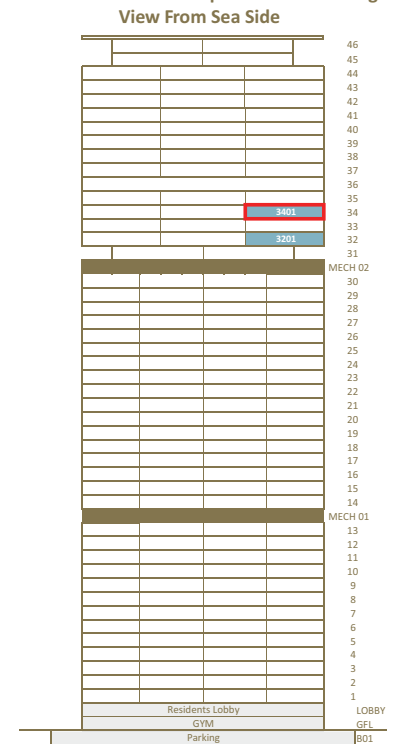


Note: Balconies vary based on the floor level and unit number.  
 For final selection refer to individual sales plans.

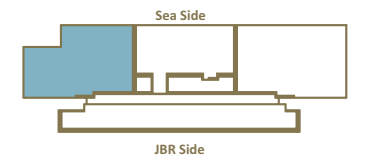
# 3-Bedroom Corner + Maid's Room

Located on Levels 32-44  
 Area: 271 sq. mt. (2,917 sq. ft.)  
 Balcony Area: 42 sq. mt. (452 sq. ft.)  
 Includes private lift lobby, maid's room, walk-in closet and possibility of adding a pool or jacuzzi

Location of Unit in Vertical Space Allocation Diagram



Location of Unit in Plan

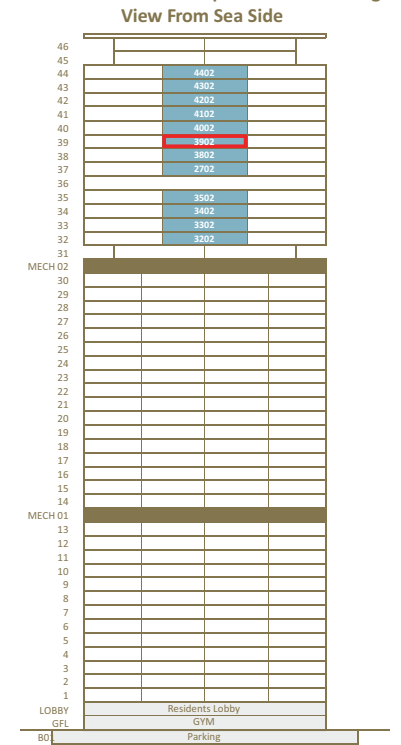


Note: Balconies vary based on the floor level and unit number.  
 For final selection refer to individual sales plans.

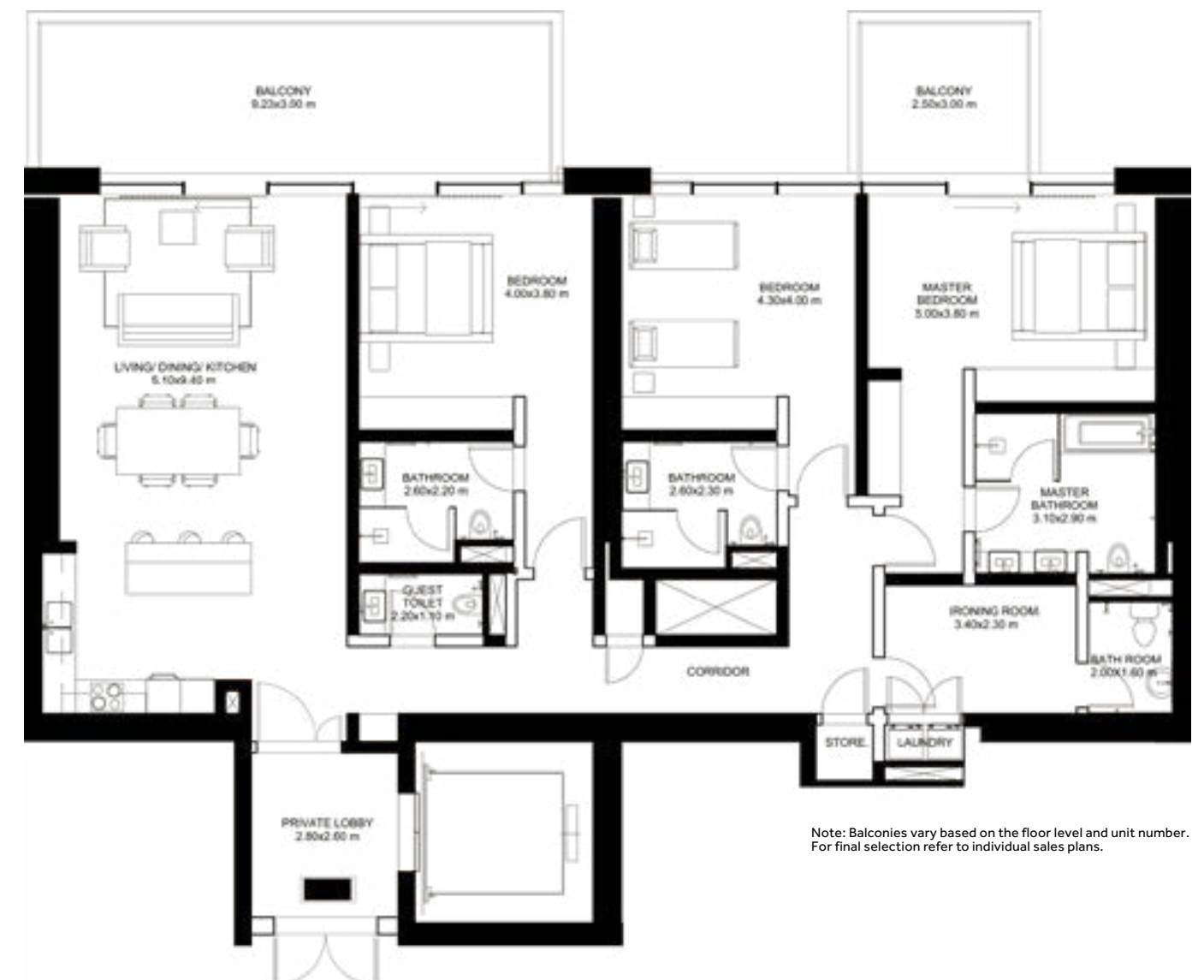
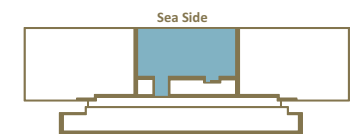
# 3-Bedroom + Laundry / Ironing

Located on Levels 32-44  
 Area: 203 sq. mt. (2,185 sq. ft.)  
 Balcony Area: 33 sq. mt. (355 sq. ft.)  
 Includes private lift lobby, storage room,  
 ironing room

Location of Unit in Vertical Space Allocation Diagram



Location of Unit in Plan

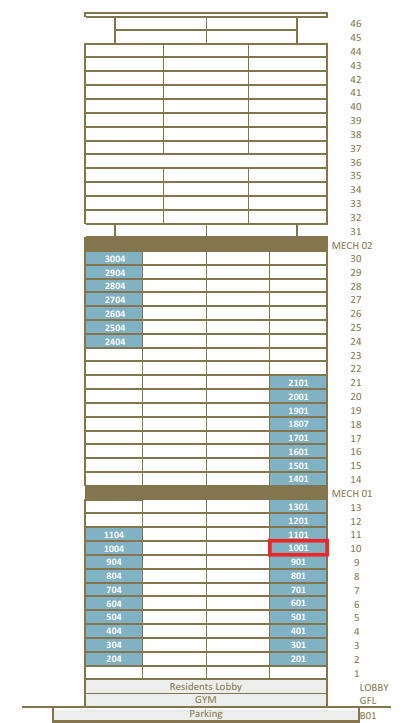


Note: Balconies vary based on the floor level and unit number.  
 For final selection refer to individual sales plans.

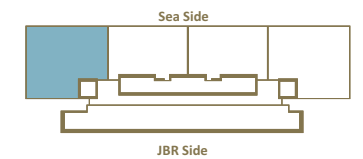
# 3-Bedroom Corner + Maid's Room

Located on Levels 1-30  
 Area: 207 sq. mt. (2,228 sq. ft.)  
 Balcony Area: 34 sq. mt. (364 sq. ft.)  
 Includes maid's room, storage room

Location of Unit in Vertical Space Allocation Diagram  
 View From Sea Side



Location of Unit in Plan

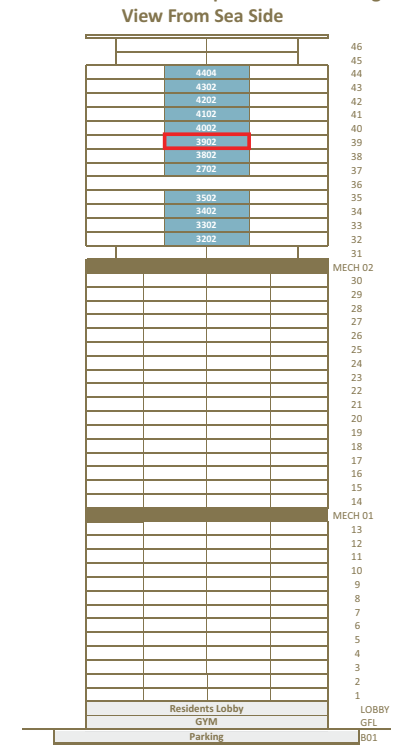


Note: Balconies vary based on the floor level and unit number.  
 For final selection refer to individual sales plans.

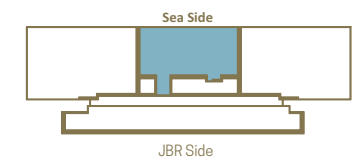
# 4-Bedroom Corner + Maid's Room

Located on Levels 32-44  
 Area: 302 sq. mt. (3,251 sq. ft.)  
 Balcony Area: 49 sq. mt. (527 sq. ft.)  
 Includes private lift lobby, walk-in offset,  
 maid's room

Location of Unit in Vertical Space Allocation Diagram



Location of Unit in Plan



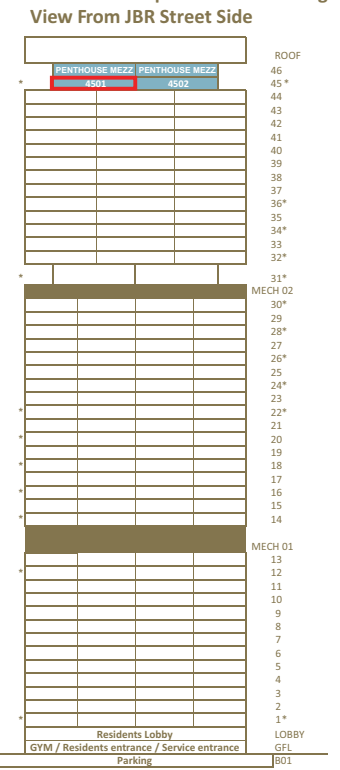
Note: Balconies vary based on the floor level and unit number.  
 For final selection refer to individual sales plans.



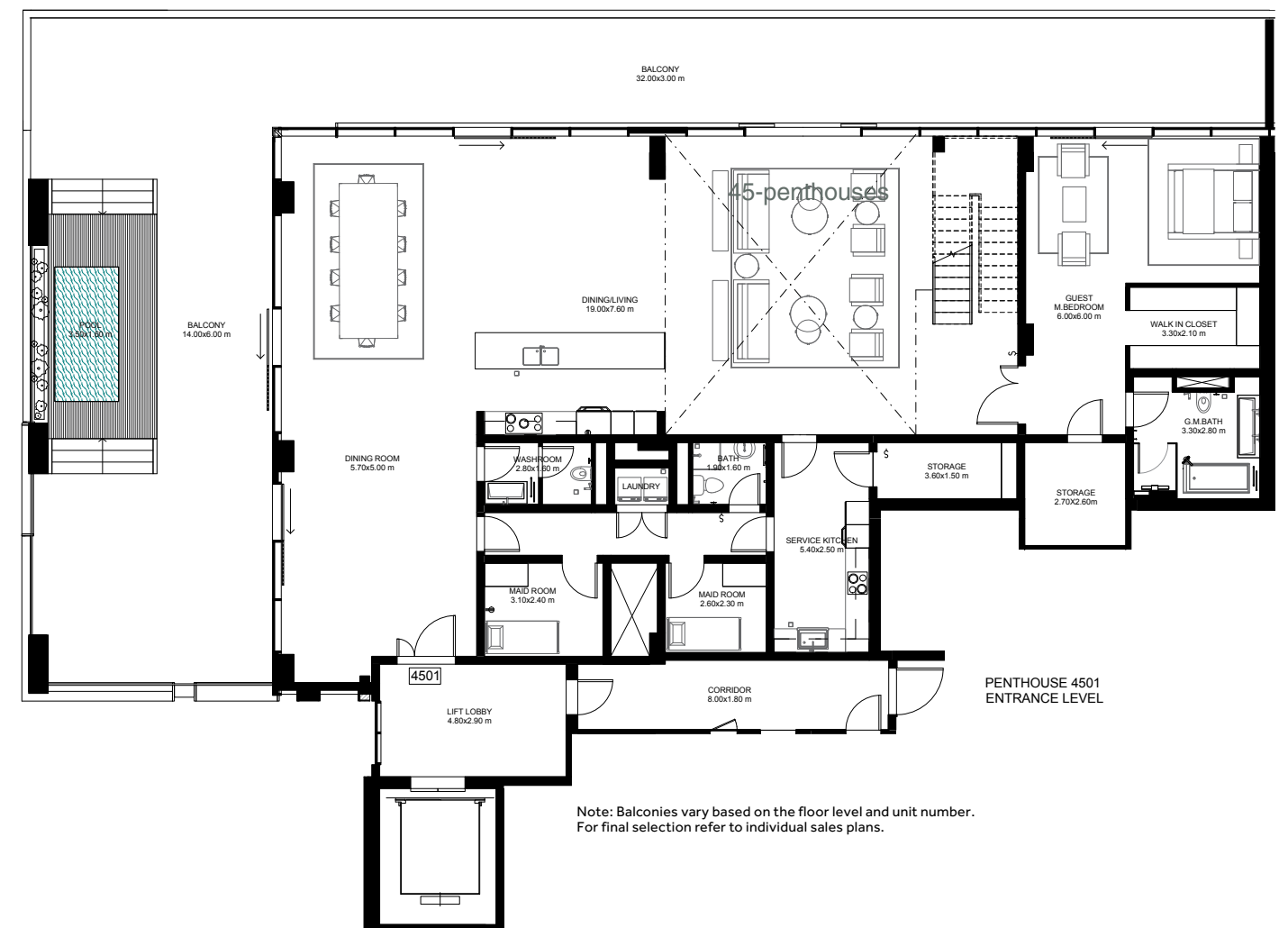
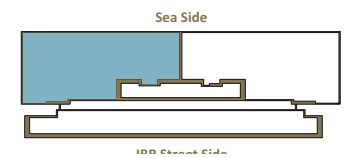
# Level 45 Penthouse

(Downstairs) 4501

Location of Unit in Vertical Space Allocation Diagram



Location of Unit in Plan



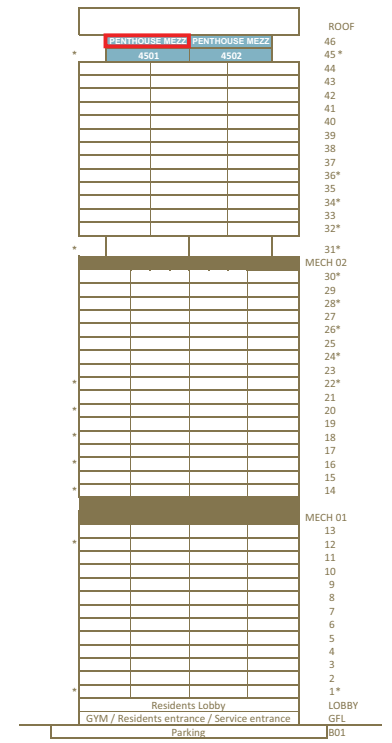
Note: Balconies vary based on the floor level and unit number. For final selection refer to individual sales plans.

# Level 45 Penthouse

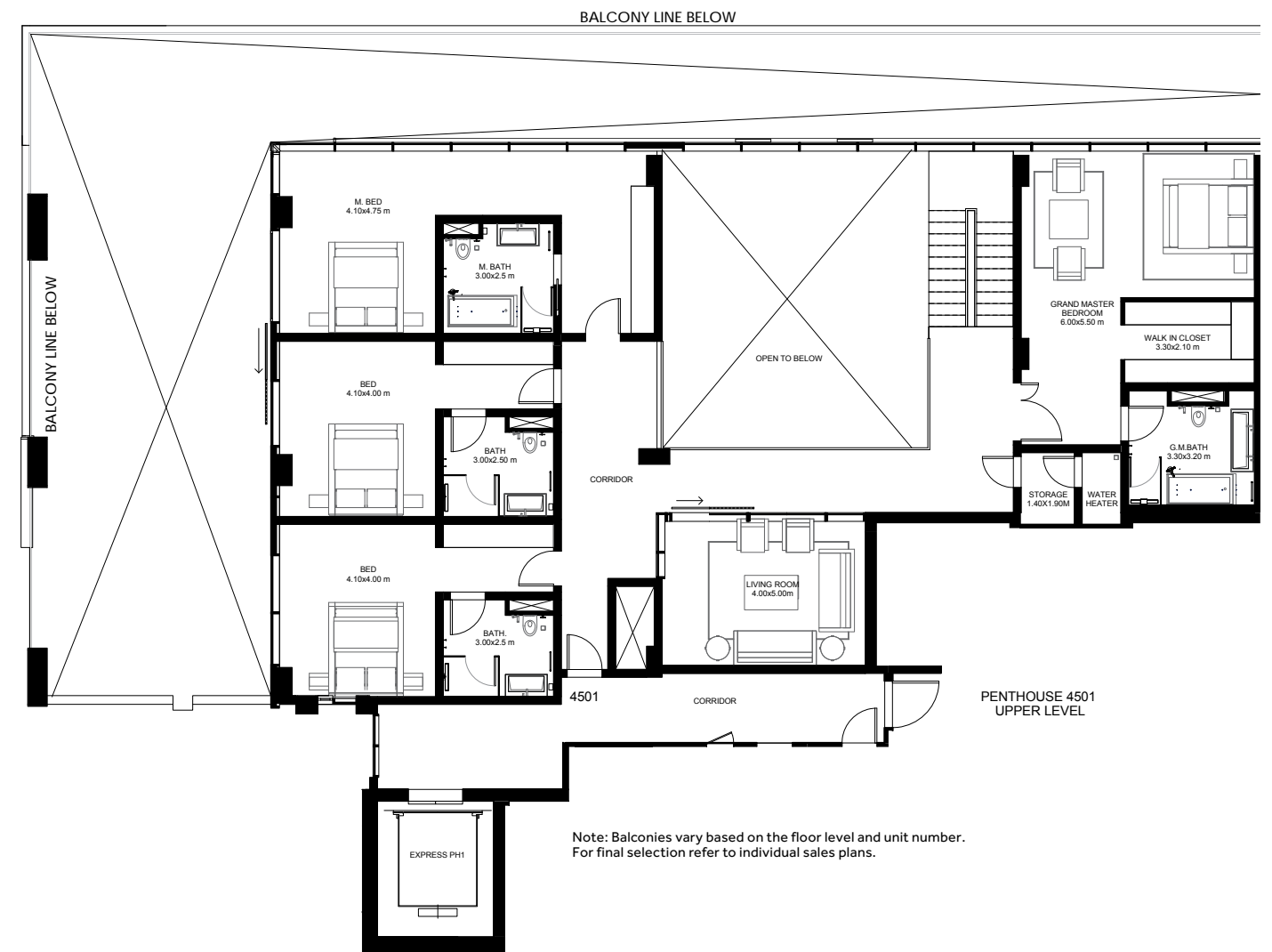
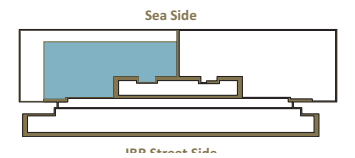
(Upstairs) 4501

Location of Unit in Vertical Space Allocation Diagram

View From JBR Street Side



Location of Unit in Plan

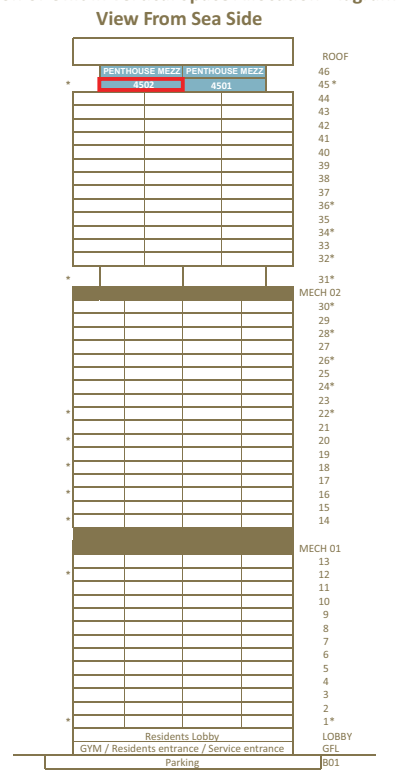


Note: Balconies vary based on the floor level and unit number. For final selection refer to individual sales plans.

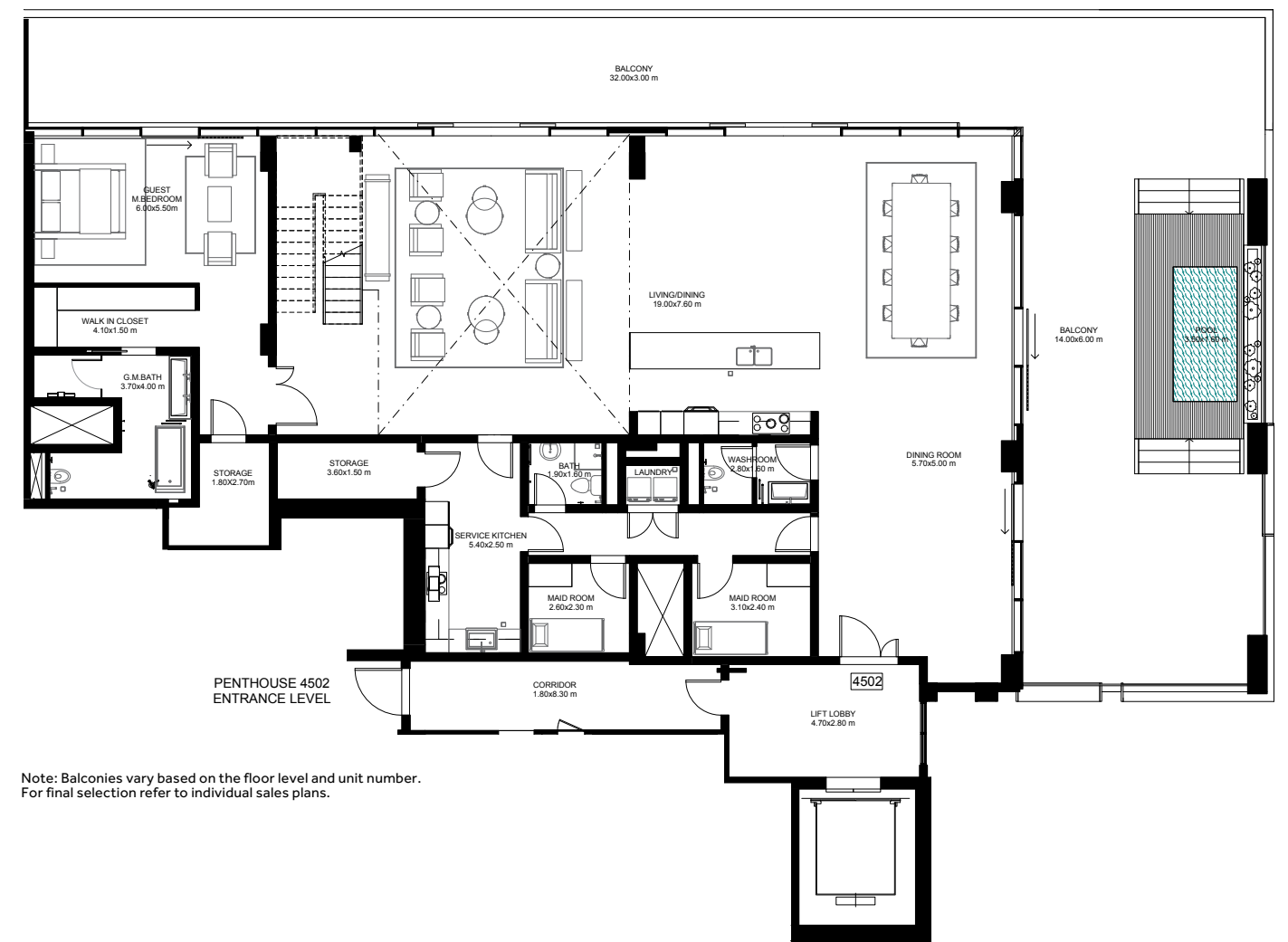
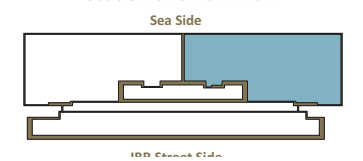
# Level 45 Penthouse

(Downstairs) 4502

Location of Unit in Vertical Space Allocation Diagram



Location of Unit in Plan



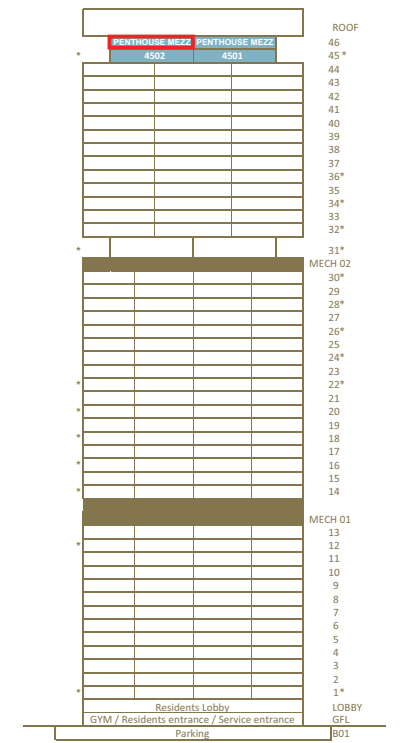
Note: Balconies vary based on the floor level and unit number.  
For final selection refer to individual sales plans.

# Level 45 Penthouse

(Upstairs) 4502

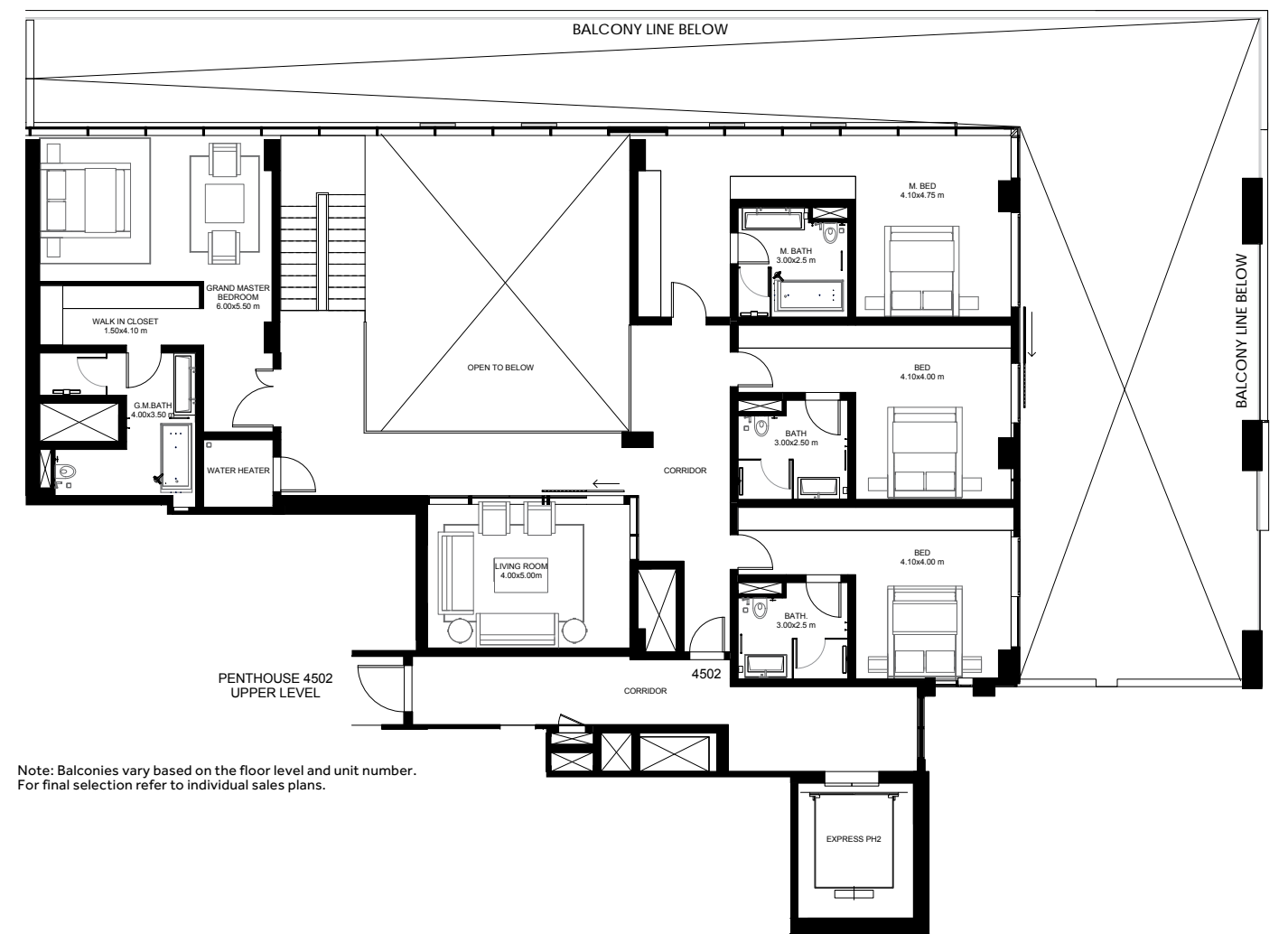
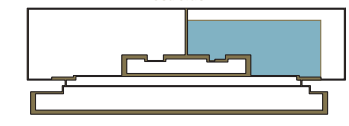
Location of Unit in Vertical Space Allocation Diagram

View From Sea Side



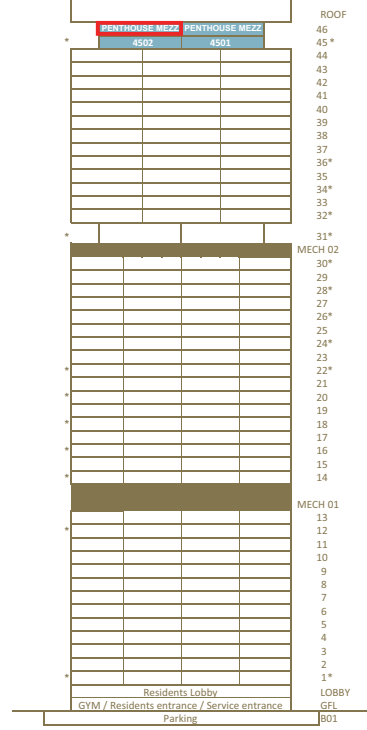
Location of Unit in Plan

Sea Side

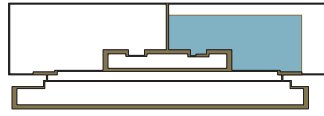


Note: Balconies vary based on the floor level and unit number. For final selection refer to individual sales plans.

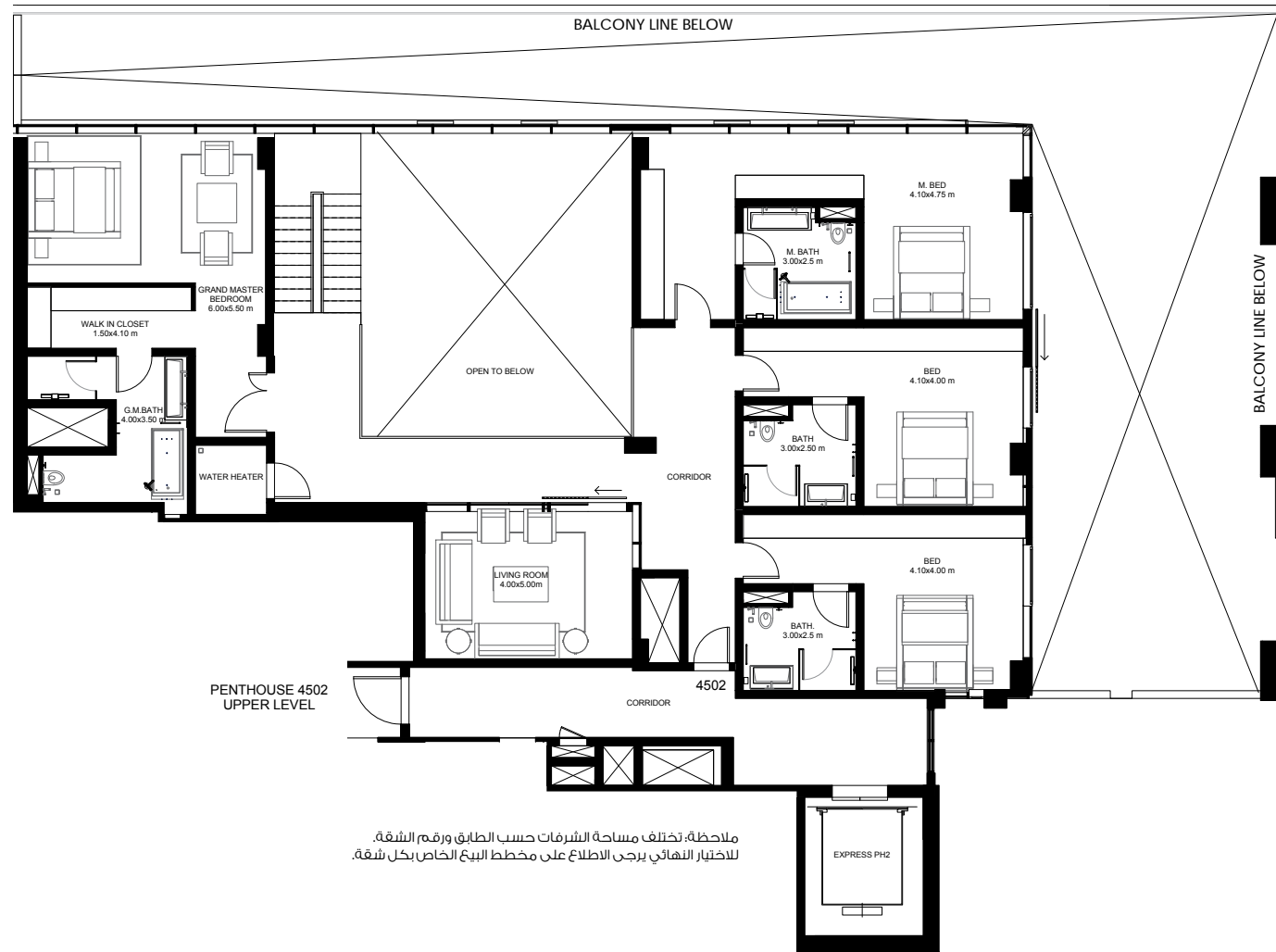
موقع الوحدة بحسب المسافة العمودية  
مخططة توزيعاً لإطلالة من جهة البحر



موقع الوحدة في الخطة  
جهة البحر

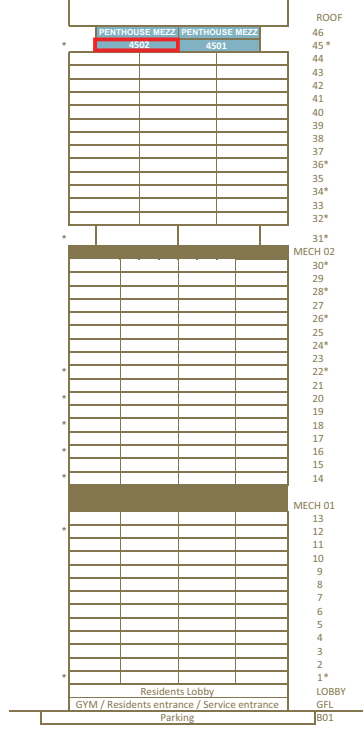


جهة مجمع شاطئ الجميرة



# طابق 45 بنتهاوس (الطابق العلوي) 4502

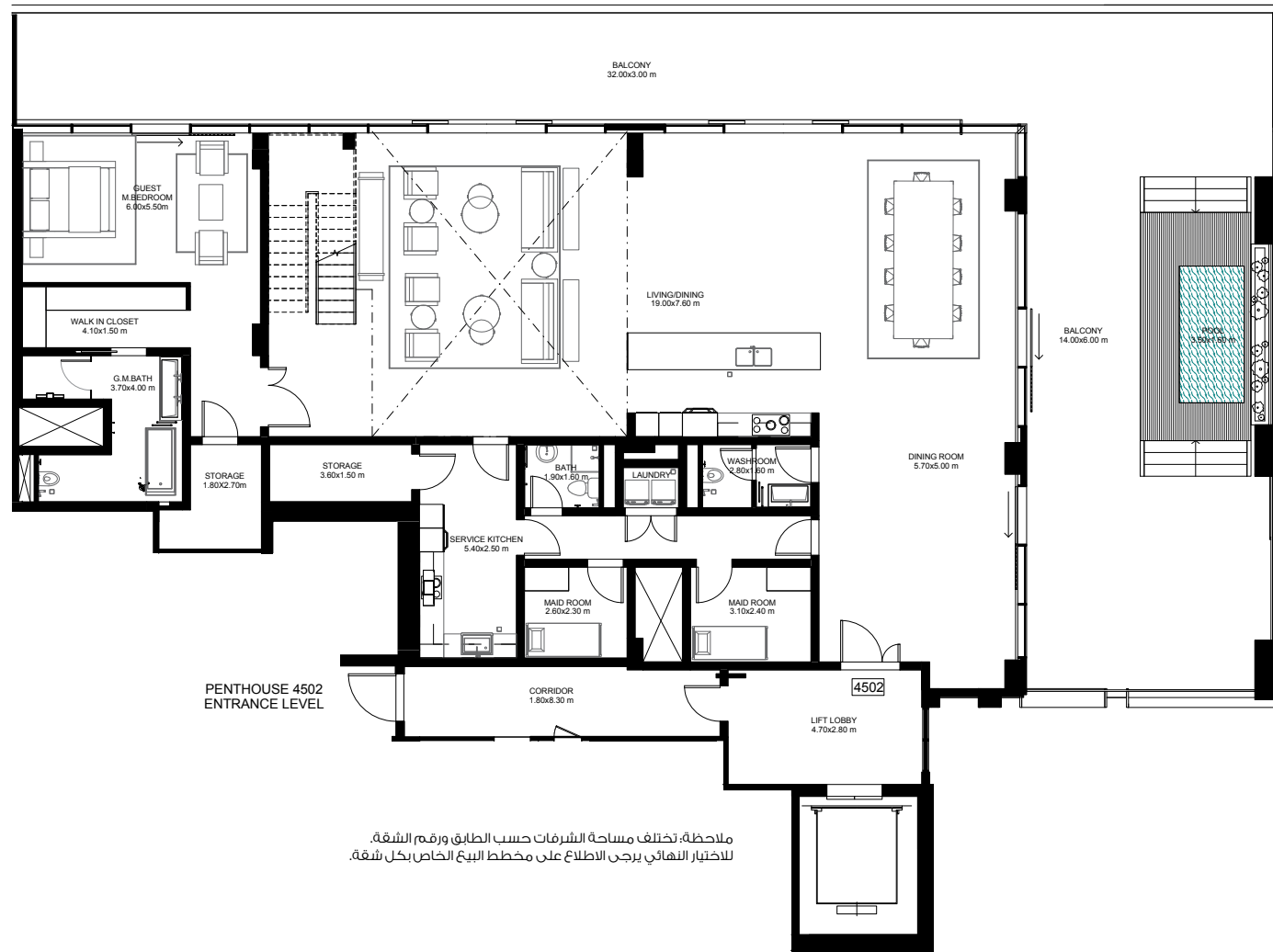
موقع الوحدة بحسب المسافة العمودية  
مخططة توزيعاً لإطلالة من جهة البحر



موقع الوحدة في الخطة  
جهة البحر



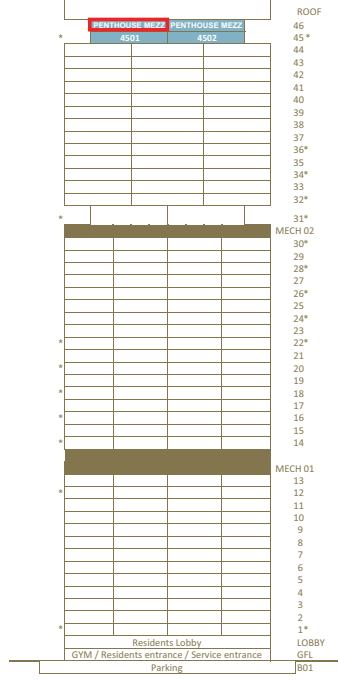
# طابق 45 بنتهاوس (الطابق السفلي) 4502



ملاحظة: تختلف مساحة الشرفات حسب الطابق ورفعه الشقة.  
للاختيار النهائي يرجى الاطلاع على مخطط البيع الخاص بكل شقة.



موقع الوحدة بحسب المسافة العمودية  
مخططة توزيعاً لإطلالة من جهة مجمع شاطئ الجميرة

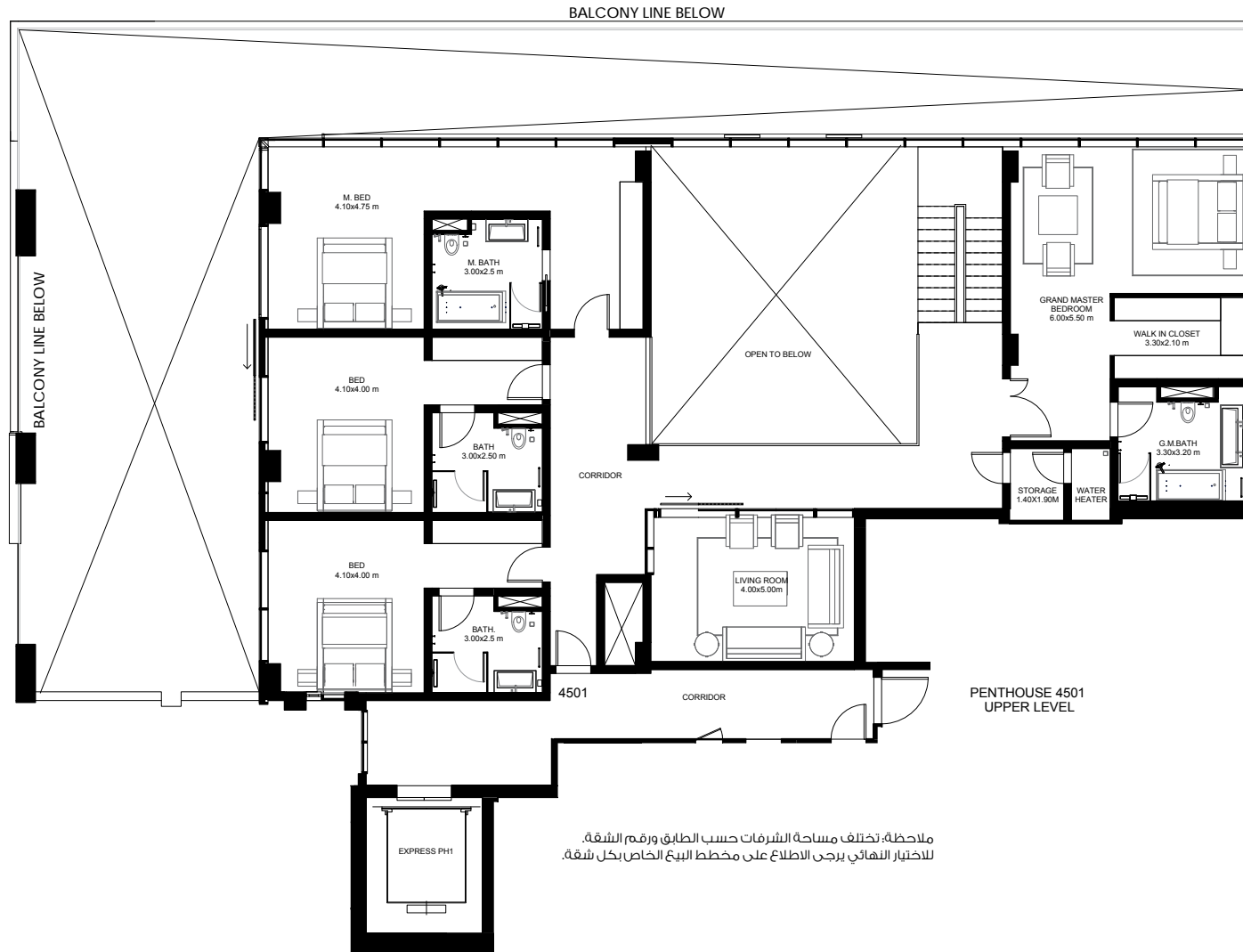


موقع الوحدة في الخطة  
جهة البحر



جهة مجمع شاطئ الجميرة

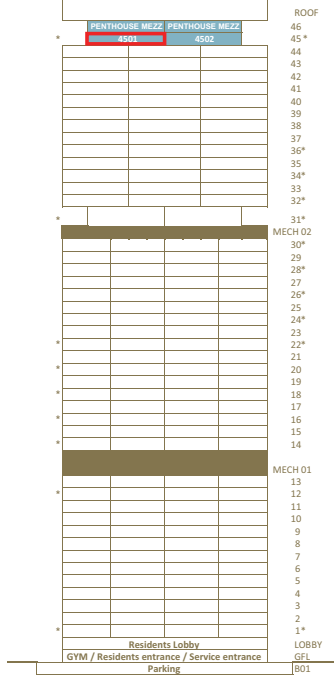
# طابق 45 بنتهاوس (الطابق العلوي) 4501



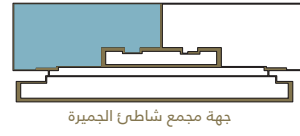
ملاحظة: تختلف مساحة الشرفات حسب الطابق ورقم الشقة.  
للاختيار النهائي يرجى الاطلاع على مخطط البيع الخاص بكل شقة.



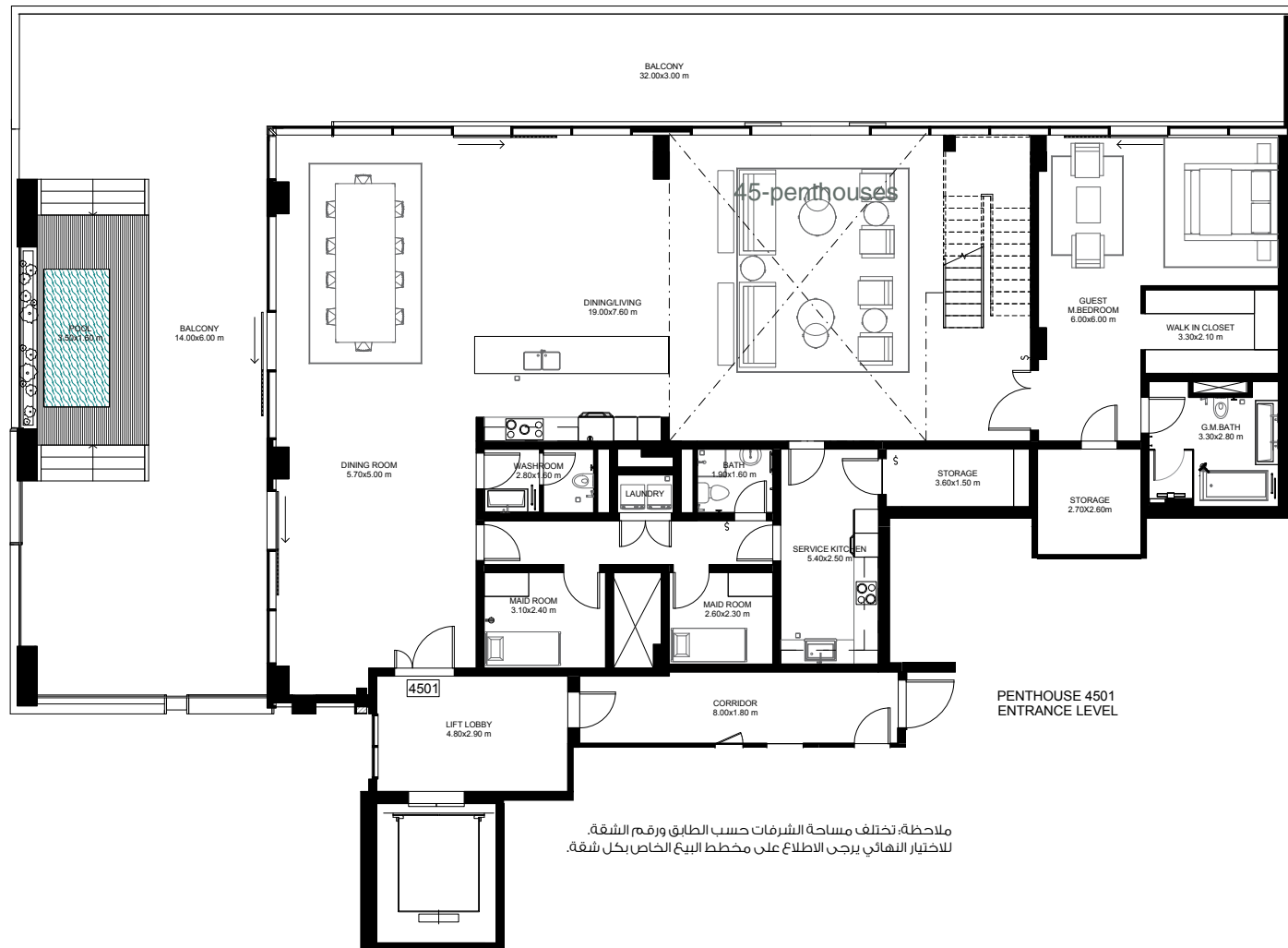
موقع الوحدة بحسب المسافة العمودية  
مخططة توزيعياً لإطلالة من جهة مجمع شاطئ الجميرة



موقع الوحدة في الخطة  
جهة البحر



# طابق 45 بنتهاوس (الطابق السفلي) 4501

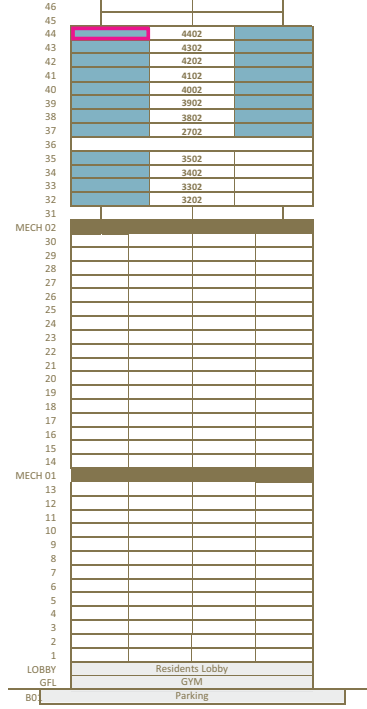


ملاحظة: تختلف مساحة الشرفات حسب الطابق ورقم الشقة.  
للاختيار النهائي يرجى الاطلاع على مخطط البيع الخاص بكل شقة.





موقع الوحدة بحسب المسافة العمودية  
مخططة توزيعاً لإطلالة على البحر



موقع الوحدة في الخطة  
جهة البحر



جهة مجمع شاطئ الجميرة

الطوابق: 1 إلى 44-32

المساحة: 302 متر مربع، 3,251 قدم مربع  
مساحة الشرفة: 49 متر مربع 527 قدم مربع  
تشمل: غرفة خادمة، غرفة تخزين

# شقة 4 غرف نوم (على زاوية) + غرفة خادمة



ملاحظة: تختلف مساحة الشرفات حسب الطابق و رقم الشقة.  
للاختيار النهائي يرجى الاطلاع على مخطط البيع الخاص بكل شقة.



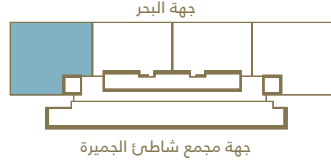
# شقة 3 غرف نوم (على زاوية) + غرفة خادمة

موقع الوحدة بحسب المسافة العمودية  
مخططة توزيعياً لإطلالة على البحر

46	
45	
44	
43	
42	
41	
40	
39	
38	
37	
36	
35	
34	
33	
32	
31	
MECH 02	
30	2004
29	2004
28	2804
27	2704
26	2504
25	2504
24	2404
23	
22	
21	2101
20	2001
19	1901
18	1901
17	1701
16	1601
15	1501
14	1401
MECH 01	
13	1301
12	1301
11	1101
10	1001
9	901
8	801
7	701
6	601
5	501
4	401
3	301
2	201
1	
LOBBY	Residents Lobby
GF	Garage
B01	Parking

الطوابق: 1 إلى 30  
المساحة: 207 متر مربع، 2,228 قدم مربع  
مساحة الشرفة: 34 متر مربع 364 قدم مربع  
تشمل: غرفة خادمة، غرفة تخزين

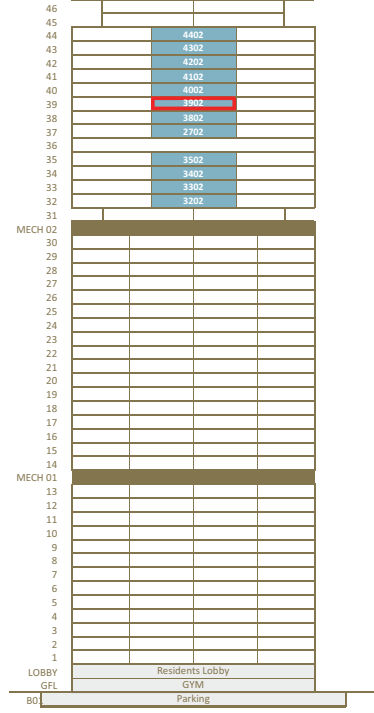
موقع الوحدة في الخطة



ملاحظة: تختلف مساحة الشرفات حسب الطابق ورفق الشقة.  
للاختيار النهائي يرجى الاطلاع على مخطط البيع الخاص بكل شقة.



موقع الوحدة بحسب المسافة العامودية  
مخططة توزيعياً لإطلالة على البحر



موقع الوحدة في الخطة  
جهة البحر



جهة مجمع شاطئ الجميرة

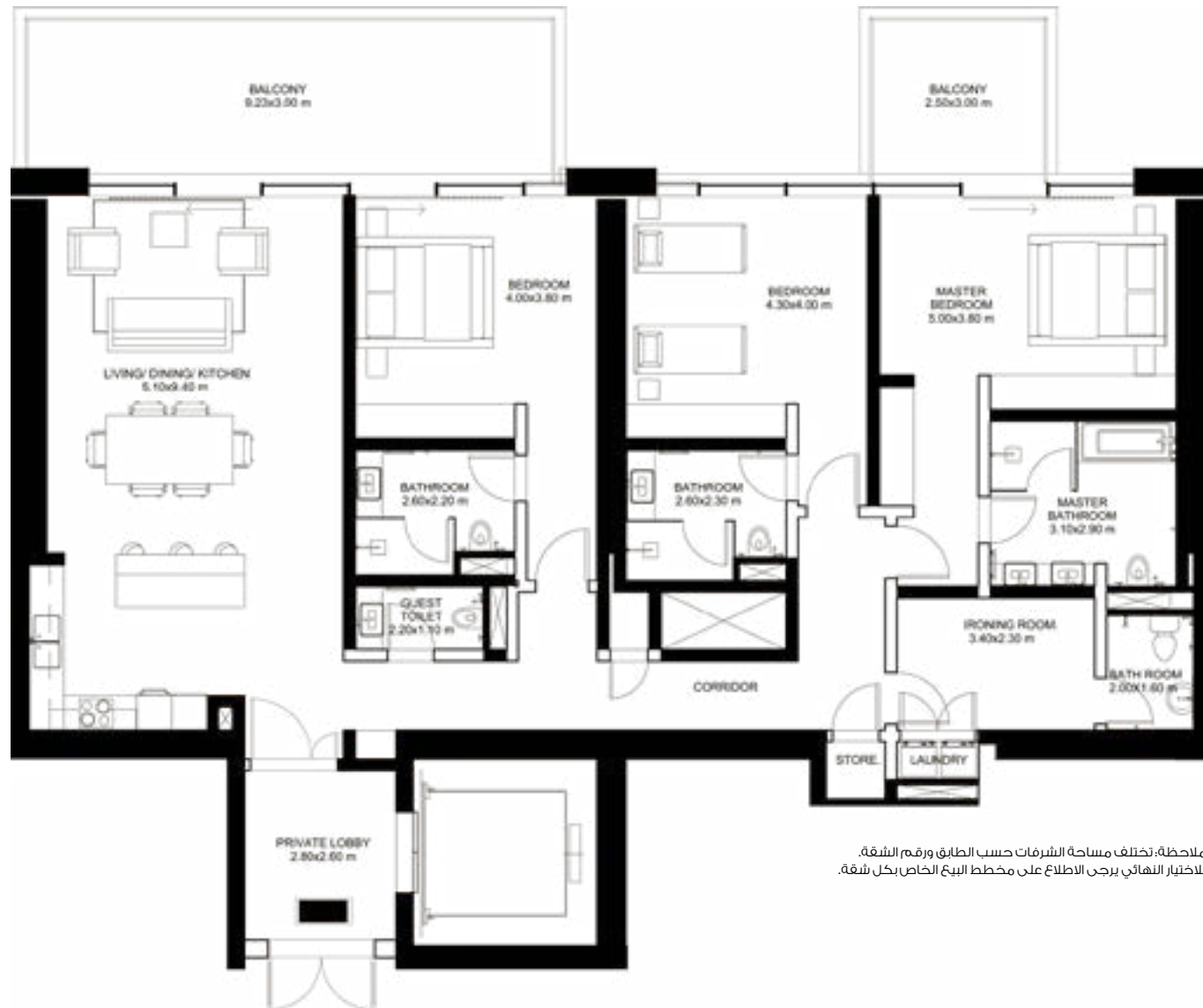
الطوابق: 32 إلى 44

المساحة: 203 متر مربع، 2,185 قدم مربع

مساحة الشرفة: 33 متر مربع، 355 قدم مربع

تشمل: ردهة خاصة للمساعد، غرفة تخزين، غرفة كوي

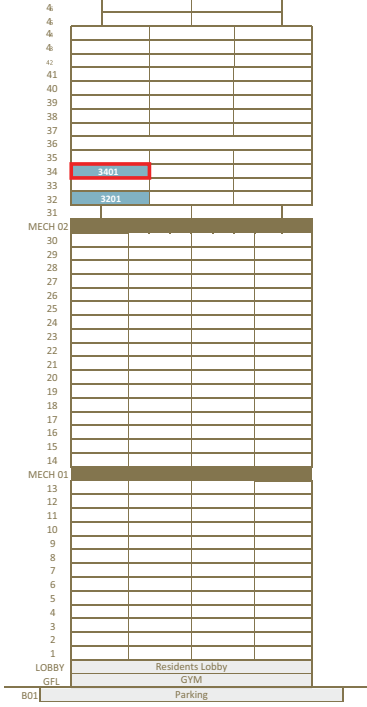
# شقة 3 غرف نوم + غرفة غسيل/ كوي



ملاحظة: تختلف مساحة الشرفات حسب الطابق ورقم الشقة.  
للاختيار النهائي يرجى الاطلاع على مخطط البيع الخاص بكل شقة.



موقع الوحدة بحسب المسافة العمودية  
مخططة توزيعاً لإطلالة على البحر



موقع الوحدة في الخطة  
جهة البحر



جهة مجمع شاطئ الجميرة

ملخص المساحة

الطوابق 32 إلى 44

المساحة: 271 متر مربع، 2,917 قدم مربع

مساحة الشرفة: 42 متر مربع، 452 قدم مربع

تشمل: مصعد خاص للاستراحة، غرفة خادمة، خزانة ملابس واسعة، غرفة كوي، مع إمكانية تركيب مغطس أو جاكوزي

# شقة 3 غرف نوم (على زاوية) + غرفة خادمة



ملاحظة: تختلف مساحة الشرفات حسب الطابق ورقم الشقة.  
للاختيار النهائي يرجى الاطلاع على مخطط البيع الخاص بكل شقة.



موقع الوحدة بحسب المسافة العمودية  
مخططة توزيعياً لإطلالة على البحر

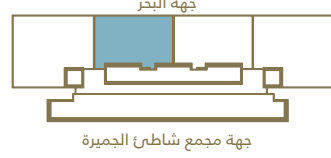
46		
45		
44		
43		
42		
41		
40		
39		
38		
37		
36		
35		
34		
33		
32		
31		
MECH 02		
30	3002	3003
29	2902	2903
28	2802	2803
27	2702	2703
26	2602	2603
25	2502	2503
24	2402	2403
23	2302	2303
22	2202	2203
21	2102	2103
20	2002	2003
19	1902	1903
18	1802	1803
17	1702	1703
16	1602	1603
15	1502	1503
14	1402	1403
MECH 01		
13	1302	1303
12	1202	1203
11	1102	1103
10	1002	1003
9	902	903
8	802	803
7	702	703
6	602	603
5	502	503
4	402	403
3	302	303
2	202	203
1	102	103
LOBBY	Residents Lobby	
GFL	City	Parking
B01		

الطوابق: 1 إلى 30

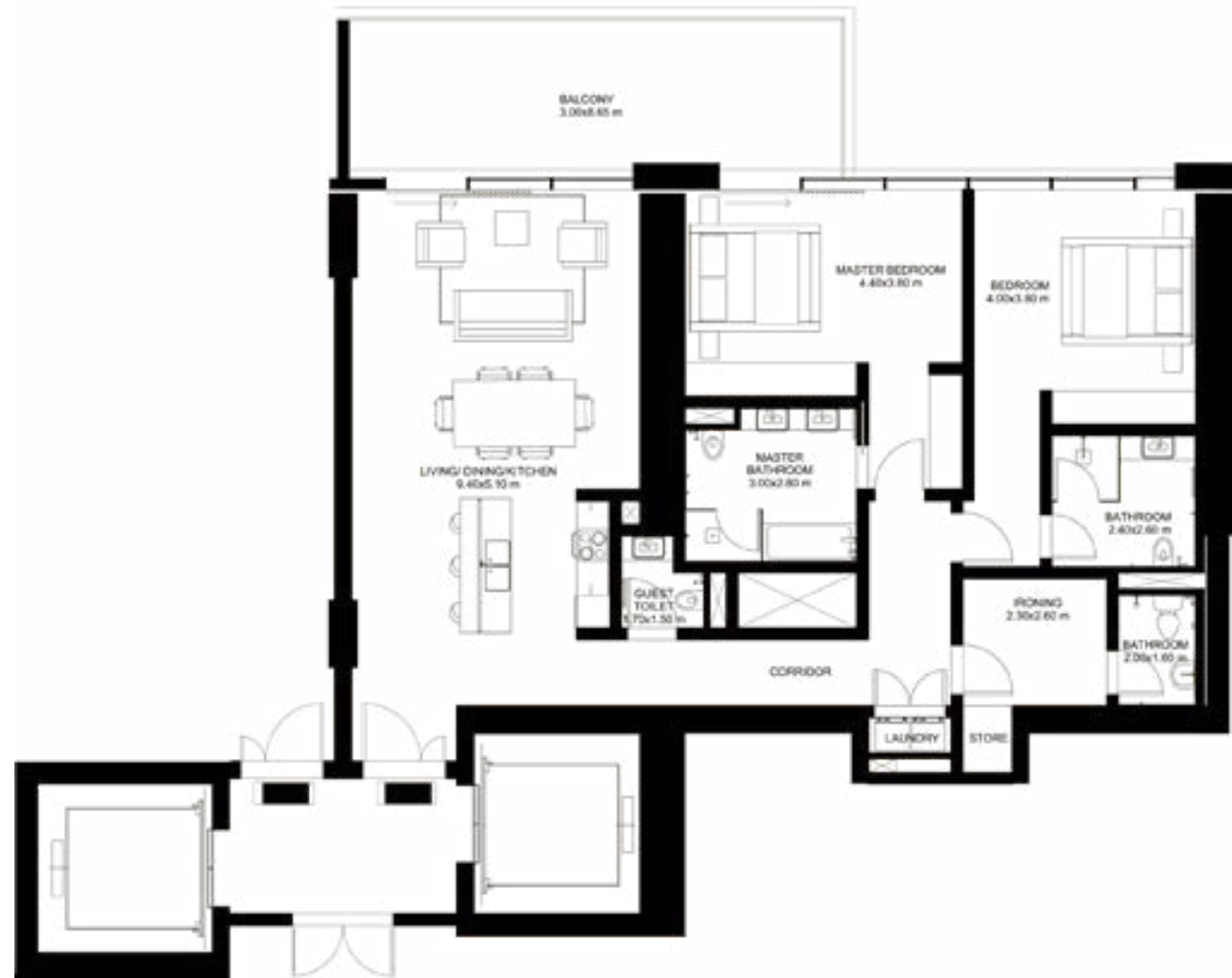
المساحة: 153 متر مربع، 1,647 قدم مربع  
مساحة الشرفة: 26 متر مربع، 279 قدم مربع  
تشمل: غرفة كوي، غرفة تخزين

# شقة بغرفتي نوم (الجهة الوسطى) + غرفة غسيل/كوي

موقع الوحدة في الخطة



جهة مجمع شاطئ الجميرة



ملاحظة: تختلف مساحة الشرفات حسب الطابق ورسم الشقة.  
للاختيار النهائي يرجى الاطلاع على مخطط البيع الخاص بكل شقة.

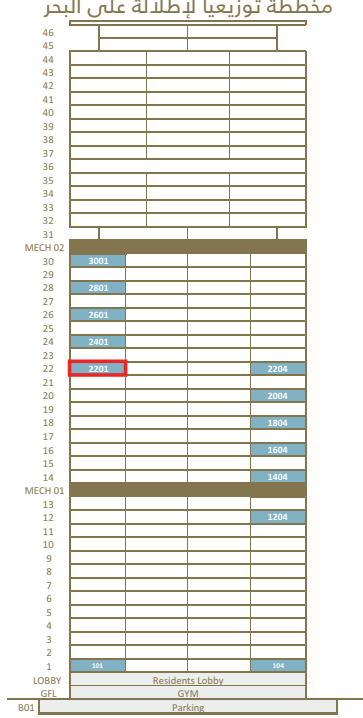


# شقة بغرفتي نوم (على زاوية) + غرفة خادمة

الطابق: 1 إلى 30

المساحة: 176 متر مربع، 1,891 قدم مربع  
مساحة الشرفة: 28 متر مربع، 302 قدم مربع  
تشمل: غرفة خادمة، غرفة تخزين، مع إمكانية تركيب مغطس أو جاكوزي

موقع الوحدة بحسب المسافة العمودية



موقع الوحدة في الخطة



ملاحظة: تختلف مساحة الشرفات حسب الطابق ورقم الشقة.  
للاختيار النهائي يرجى الاطلاع على مخطط البيع الخاص بكل شقة.



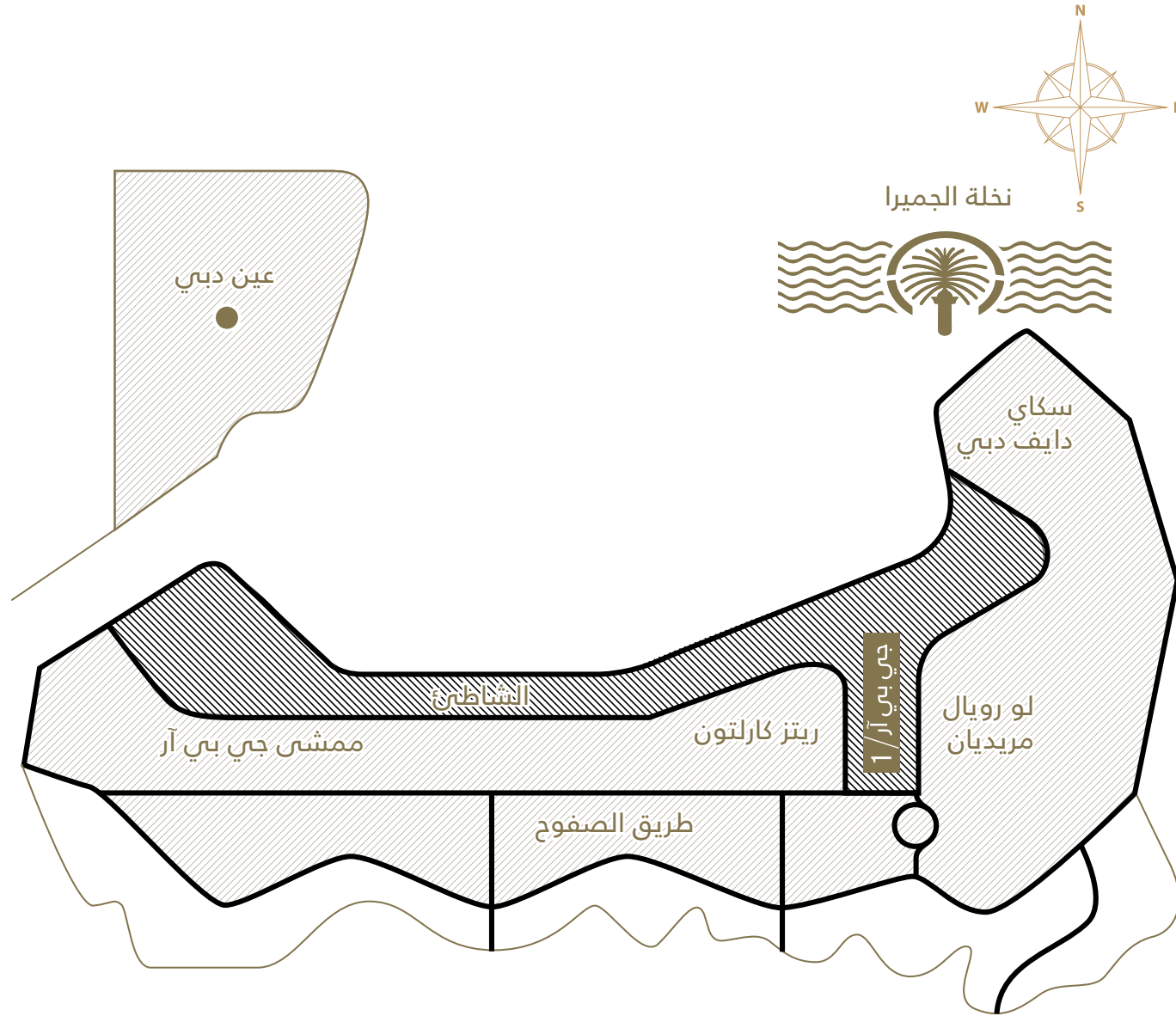
# مخطط الطوابق

توفر جميع وحدات 1/جي بي آر المزايا التالية:

- إطلالات بحرية أخاذة من جميع المنازل.
- إطلالة على نخلة الجميرا وعين دبي من غرفة الجلوس/الطعام وغرفة النوم الرئيسية.
- مصعد شبه خاص.
- سقف ارتفاعه 10 أقدام في غرفة الجلوس/الطعام.
- حمامات ملحقة بكل غرفة.
- حمام كامل.
- شرفة واسعة مطلّة على البحر.



# خريطة الموقع



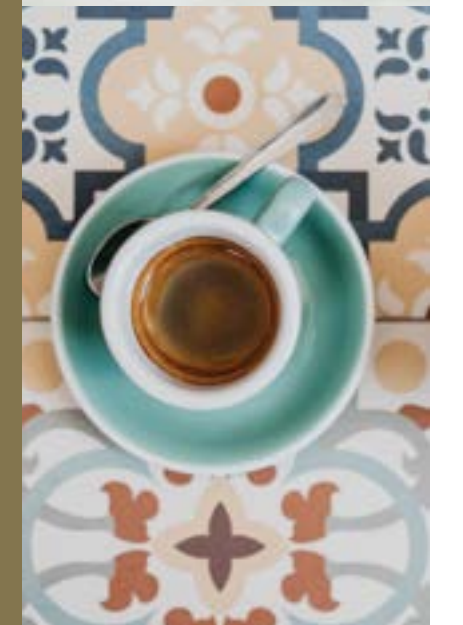
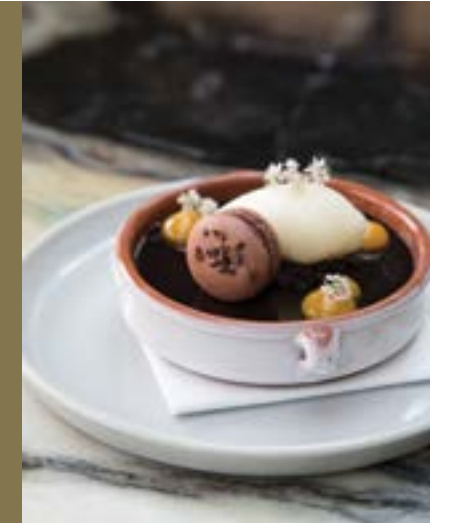
# خريطة الموقع

- شاطئ فاخر بغاية الروعة.
- شاطئ خاص.
- شقق بمساحات تبدأ من 1,647 قدم مربع إلى 3,251 قدم مربع.
- منازل بنتهاوس تبدأ من 6,715 قدم مربع إلى 6,775 قدم مربع.
- وصول إلى دوار المبنى.
- خدمة صف السيارات.
- فندقين فئة 5 نجوم في الحي.
- مسبح يطل على البحر.
- مبنى مميز عالي الارتفاع مكون من 47 طابقاً.
- مناظر طبيعية خلابة.
- تصاميم مستدامة.
- مساحات سكنية خاصة فاخرة شقق مكونة من غرفتين أو 3 أو 4 غرف نوم ومنازل بنتهاوس مكونة من 5 غرف نوم.
- غرفة جلوس يرتفع سقفها 10 أقدام.
- تحتوي كل شقة على شرفة واسعة وإطلالة بحرية رائعة.
- موقفين للسيارات لكل شقة.
- تحتوي كل شقة على تصاميم داخلية عالية المستوى.
- ردهات انتظار شبه خاصة لجميع الشقق وحتى الطابق 30.
- ردهات خاصة لجميع الشقق ابتداءً من الطابق 31.
- إطلالات رائعة على عين دبي ونخلة الجميرا في جميع الشقق.
- تصميم رائع بواجهة ذات إضاءة مميزة من كافة الجوانب والجهات.
- مواقف سيارات لكبار الشخصيات ومنطقة فاخرة مخصصة لإنزال الركاب المقيمين.
- قاعة انتظار واسعة وحديثة يرتفع سقفها 60 قدماً.
- قاعة انتظار خاصة بكل منزل بنتهاوس في طابق المواقف.
- مرافق رياضية ذات إطلالات على مناظر طبيعية خلابة.
- مدخل خاص ومباشر للشاطئ.



# تجربة لا مثيل لها للتسوق

يوفر مشروع **ا/جي بي آر** خيارات لا محدودة من المتاجر والمطاعم ذات المأكولات العالمية والمقاهي والصالات المفتوحة على الهواء الطلق. كما تمنح شرفاته الواسعة أجواء من الراحة كونها تحيط بمناظر طبيعية خلابة.





# روعة السكنية في قلب المدينة

# إطلالات تحار فيها العيون

توفر منازل البنتهاوس إطلالات رائعة وخطابة مع  
مناظر راقية لن تملّ النظر إليها مراراً وتكراراً.



# لمن يرى في الرفاهية أسلوب حياة



إنها الرفاهية التي تأسر الحواس،  
فالتصاميم الداخلية لمشروع  
الجي بي آر تعكس جمال الإطلالة  
المائية الخلابة التي تحيط بها وتمنح  
المقيمين متعة النظر إلى المياه  
على طول الخليج العربي.

كل معاني ووسائل الراحة ستجدها  
في هذا المكان، فالمباني السكنية  
تتميز بواجهة زجاجية فريدة من  
نوعها صممت لتمنح قاطنيها  
إطلالة بانورامية على نخلة الجميرا  
وعين دبي، بالإضافة إلى شرفة  
تسمح بدخول أشعة الشمس وهي  
متصلة بكل غرفة، ويحتوي كل  
طابق على 3 إلى 4 شقق، وبنتهاوس  
بخمسة غرف نوم في الطابقين  
العلويين، لتمنح مقيميها أجواء من  
الخصوصية والراحة.

تصميم منازل البنتهاوس



# ردهة تعكس الترحاب بأبهى صوره ردهة ترحّب بك على طريقتها



تتميز صالة الانتظار بمدخل زجاجي متعدد الطوابق يرتفع حوالي 60 قدماً، لتشعر وكأنها تفتح ذراعيها للهواء الطلق. كما صممت القبة بطريقة فنية تعكس ظلال الشمس أثناء مرورها بصالة الانتظار.





لا تضاهى، من  
أي زاوية تراها

# الخصوصية جزء من تكويننا

يتألف البرج من شقق عصرية مكونة من غرفتين أو 3 أو 4 غرف نوم، مع منازل بنتهاوس بخمس غرف نوم، وتعكس جميعها التصاميم الحديثة والمتطورة بما فيها من غرف جلوس بإطلالة بانورامية رائعة، وتجهيزات فاخرة وأنيقة، وحمامات داخل الغرف وشرفات كبيرة تستقبل ضوء الشمس.

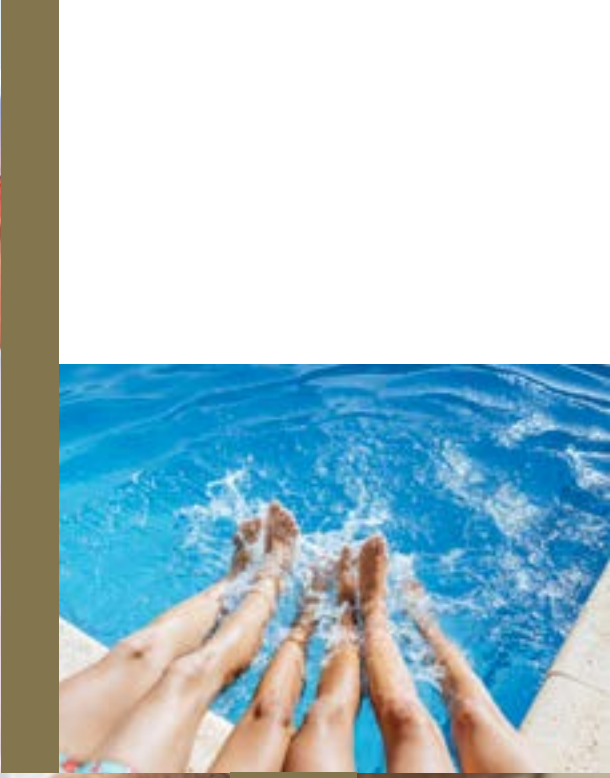
وبنظرة ثاقبة نحو المستقبل، تم تصميم الوحدات السكنية في **الجي بي آر** لتناسب التكنولوجيا الذكية وتسمح لقاطنيها بتصميمها كما يشاؤون. وبينما تم تصميم بعض الشقق لتستوعب أحواض المياه الساخنة، تستضيف منازل البنتهاوس مسابح خاصة في شرفاتها.

# أسلوب حياة نم تعلمده من قبل



يضم البرج مسبحاً رائعاً في الطابق الأرضي، وبعض المسابح في شقق معينة، ليجمع بين اللياقة البدنية والترفيه بأرقى المستويات العالمية. كذلك يمكن للمقيمين ممارسة التمارين في الصالة الرياضية أو قضاء أوقات رائعة على الشاطئ الخاص.





# صرح حضاري يتخطى حدود الزمان، في قلب أكثر الوجهات النايضة بالحياة.

استمتع بإطلالات تحبس الأنفاس على  
البحر القرمزي ونظلة الجميرا وعين دبي.  
افتح عينيك على الخصوصية.

1 / JBR

# حكاية عنوان يرويهها هذا المكان

يفتح برج **1/جي بي آر** أبوابه للمقيمين بشقق  
بغرفتين إلى 4 غرف نوم ومنازل بنتهاوس بخمس  
غرف نوم، ليجسد معنى التصميم المتقن  
والتخطيط الذكي، ويتبنى روح العصر بديكورات  
فاخرة وإطلالات تبهر العيون.



1 / JBR

# عنوان الغضامة والإطلالة الخلابية

هي ملتقى النخبة وعنوان الرقي والغضامة، هي الحياة بأسلوب لا يتصوره حتى الخيال. إنها 1/جي بي آر، العنوان الأكثر رقياً وفخامة في دبي بإطلالاته الخلابية والمتميزة.



# جميرا بيتش رزيدنس. موطن الحياة العصرية في دبي.

تعتبر جميرا بيتش رزيدنس، أو كما تسمى جي بي آر، واحدة من أكثر المواقع البارزة التي تشكل معالم دبي العصرية، إذ تتميز بواجهة بحرية تمتد إلى 1.7 كلم على ساحل الخليج العربي.

كما تضم منطقة جي بي آر 40 برجاً مميّزاً (35 برجاً سكنياً و 5 فنادق)، وتشتهر بكونها منطقة جذب للباحثين عن التسوّق وتناول الطعام في الهواء الطلق. كل هذا يجعل منها المكان الأكثر روعة للعيش والسكن في دبي.

# دبي للعقارات مواقع متميزة تغير معالم دبي للأجمل

تأسست مجموعة دبي للعقارات كجزء من شركة دبي القابضة بهدف تطوير وإدارة العقارات والمجمعات السكنية في دبي، ومن بينها مجمّع جي بي آر النابض بالحياة والحياة.

وفي قلب مجمّع جي بي آر، حجز برج **جي بي آر** السكني الفاخر مكاناً له بين فندقين بتصنيف خمس نجوم، ولم يكن اسمه صدفة، بل هو في الحقيقة آخر تحفة معمارية متاحة في تلك الواجهة البحرية الراقية.

# دبي المتلازمة. عالم ينبض بالحياة العصرية.

تعتبر دبي من أكثر المدن تنوعاً ثقافياً في العالم، ويعيش فيها المقيمون أرقى معايير الحياة، بينما يجد فيها المستثمرون وجهتهم الآمنة. كذلك يتميز خط أفقها بأطول المباني في العالم، ومنها البرج الأطول على وجه الأرض، وتوفر لزوارها أجواء رائعة لقضاء أمتع الأوقات في التسوق، باحتوائها على أكبر مركز للتسوق في العالم.



ليست لأي كان و لكنها  
قد تكون لكم.

1 / JBR





1 / JBR



**BOOK YOUR INTEREST**

**+971 55 837 7712**

**sales@drehomes.com**

**Visit Us For More Info:-**

**<http://dubai-1-jbr.drehomes.ae/>**